



Woody Materials

オリジナル木質建材総合カタログ

2026



「HOKKAIDO WOOD」は道産木材製品のブランド名称です。北海道の森林で産出された木材を用いて、道内で加工された製品を、道産木材製品といいます。豊かで広大な北海道の森林から生まれた木材製品の魅力を、たくさんの人に伝えたいとの思いから「道産木材製品販路拡大協議会」が普及啓発に向けてロゴマークを作成しました。弊社もこの活動に賛同してロゴマークを掲げることといたしました。

このマークは、北海道の「北」という漢字を、木の「幹」と「枝」に見立てたマークです。漢字は国内・海外ともにマークとしてよく使用され、親しまれているモチーフです。木を中央で縦に割ることで、木を製材していることも表現したマークとなっています。



本社 〒063-0051 札幌市西区宮の沢1条1丁目1番30号 宮の沢ターミナルビル2階
TEL 011-668-1280 FAX 011-669-5310

- 木材建材部
TEL 011-668-1282
FAX 011-669-5311
- 木材建材部 商材担当
TEL 011-668-1281
FAX 011-669-5311
- 直営営業部
TEL 011-668-1283
FAX 011-669-5312
- 工事部
TEL 011-668-1284
FAX 011-669-5313
- 旭川支店
〒079-8442 旭川市流通団地2条5丁目5番地
TEL 0166-48-3818
FAX 0166-48-3658
- 伊達支店
〒052-0012 伊達市松ヶ枝町9番地91
TEL 0142-23-9677
FAX 0142-21-2250
- 札幌配送センター
〒061-3241 石狩市新港西1丁目773番地1
TEL 0133-72-2721
FAX 0133-72-2726



■このカタログに記載された商品やサービスに関するお問い合わせ先

<p>中大規模建築物 ●木構造推進部</p> <p>TEL 011-668-1280 FAX 011-669-5310 HP www.nihei.co.jp MAIL nhi_info@sfc.co.jp</p>		<p>オリジナル木質建材 ●伊達支店</p> <p>TEL 0142-23-9677 FAX 0142-21-2250 HP www.e-makino.net MAIL nhi_info@sfc.co.jp</p>	
--	--	---	--

■ダイレクトメールに関するお問い合わせは伊達支店宛てにお願い致します。

CONTENTS

- 道南杉外装材
箱目地タイプ
よろいタイプ
平板・棒当てタイプ
平板かさねタイプ
- 道南杉内装材
内装用羽目板
- 道南杉デッキ材
無塗装29mmタイプ
ウッドロングエコ塗装29mmタイプ
- 北海道産カラマツ新品枕木
ACQ防腐新品枕木
燻煙新品枕木
- 北海道産無垢フローリング
ニレ
セン
ナラ
タモ
カバ
- 北海道産二層フローリング
からまつ
とどまつ
- 中・大規模建築物
木造化サポートシステム

『会社概要』

私たちニヘイの事業は、木材と住宅に関する知識と経験を基に、木材の供給元や建材メーカーの方々の協力を得て良質な建築資材の安定供給を行う商事部門と、外壁工事分野では北海道随一の品質と工事を誇る工事部門から構成されています。また、各種住宅保険の取り次ぎなど建設会社様を支援する事業も行っており、札幌本社・旭川支店・伊達支店・石狩配送センターの4拠点で、北海道全域を営業エリアとして活動しています。

北海道で生まれ育った企業で、住友林業株式会社の100%出資子会社です。これからも北海道を中心に地域の住宅産業の発展に寄与してまいります。

【営業内容】

- 建築資材(内装材、外装材、開口部材、断熱材、下地材、屋根材等)の販売
- 住宅機器(システムキッチン、バス、トイレタリー製品、家具等)の販売
- 各種木材、木製品、木工加工製品、オリジナル木質建材の販売
- 外壁工事、リフォーム工事、その他各種建築工事
- 瑕疵保険、フラット35(住宅ローン)、火災保険等の取次
- 中・大規模建築物木造化サポート(計画、材料供給、構造計算、設計支援)

【建設業許可番号】

■北海道知事許可(般-6)石第19658号

- 許可業種 ○建築工事業 ○左官工事業 ○屋根工事業 ○板金工事業 ○防水工事業
- 熱絶縁工事業 ○大工工事業 ○とび・土工事業 ○建具工事業
- タイル・レンガ・ブロック工事業 ○塗装工事業 ○内装仕上工事業

【建築士事務所登録】

○二級建築士事務所 北海道知事登録(石)第4876号

『オリジナル木質建材のご案内(目次)』

■道南杉外装材	
箱目地タイプ・よるいタイプ	3
平板・棒当てタイプ・平板かさねタイプ	4
■道南杉内装材	5
■道南杉外装材施工図	6
■道南杉デッキ材	
無塗装29mmタイプ・ウッドロングエコ塗装29mmタイプ	7
■北海道産カラマツ新品枕木	
ACQ防腐新品枕木・燻煙新品枕木	8
■北海道産無垢フローリング	
ニレ・セン	9
ナラ・タモ・カバ	10
■北海道産二層フローリング	
からまつ・とどまつ	11
■外装材施工例	12
■設計・施工資料	13
■価格表	15
■フローリング施工例	17
■中・大規模建築物 木造化サポートシステム	18





箱目地タイプ

厚さ:17mm 有効幅:165mm 長さ:3,650mm

●オーソドックスな箱目地タイプは縦貼り・横貼り兼用です



平板・棒当てタイプ

厚さ:17mm 有効幅:①180mm ②45mm(②の厚さは15mm)長さ:3,650mm

●長い歴史を持つ平板・棒当ては縦貼り専用です



よろいタイプ

厚さ:17mm 有効幅:165mm 長さ:3,650mm

●表情が豊かな横貼り専用で和風・洋風どちらにも合います

Woody Materials



平板かさねタイプ

厚さ:17mm 有効幅:①180mm ②125mm 長さ:3,650mm

●縦貼り専用ですが板幅を変えることにより様々なアレンジが楽しめます

www.e-makino.net

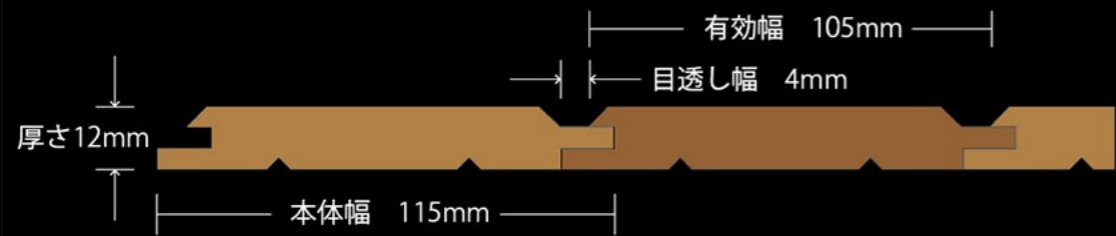
道南杉内装材



内装用羽目板

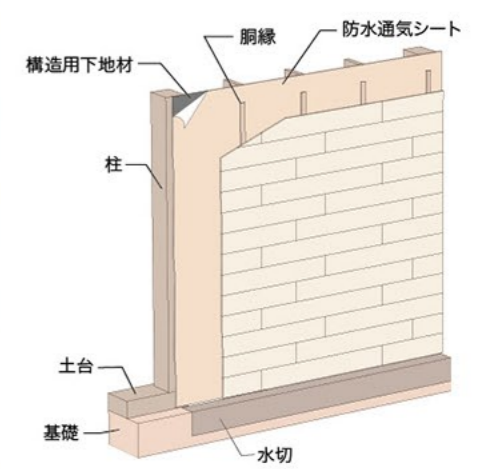
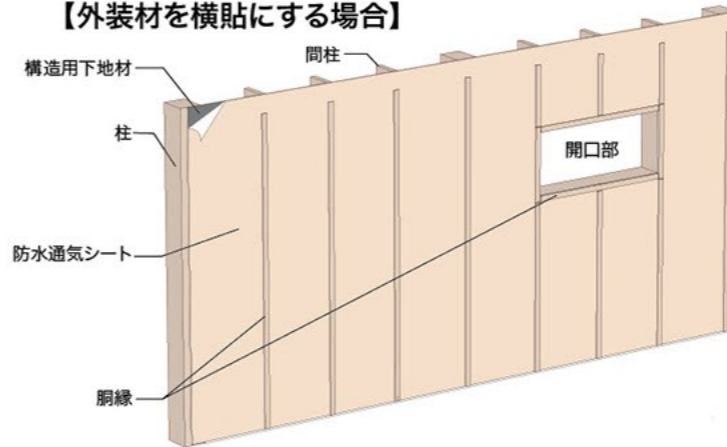
厚さ:12mm 有効幅:105mm 長さ:3,650mm
形状:本実・目透し・裏溝加工(V溝2本)・エンドマッチ加工なし・プレーナー仕上げ
品質:節有(節処理は接着剤および木工用パテ処理)

道南杉内装材

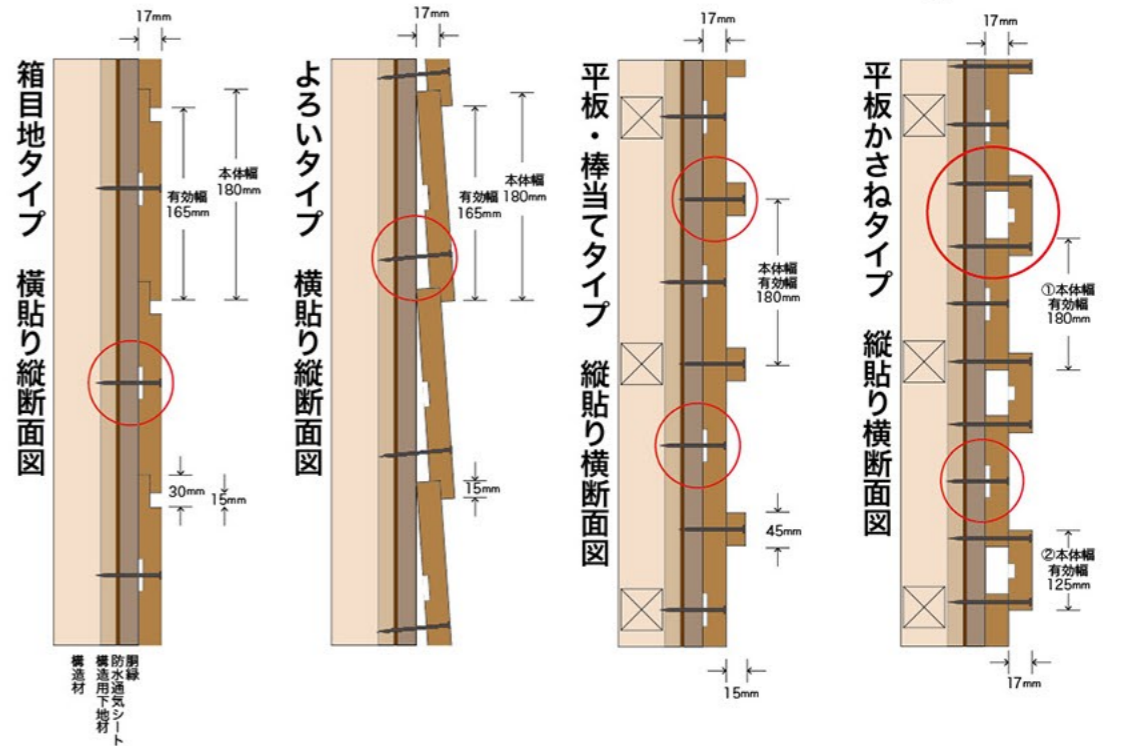
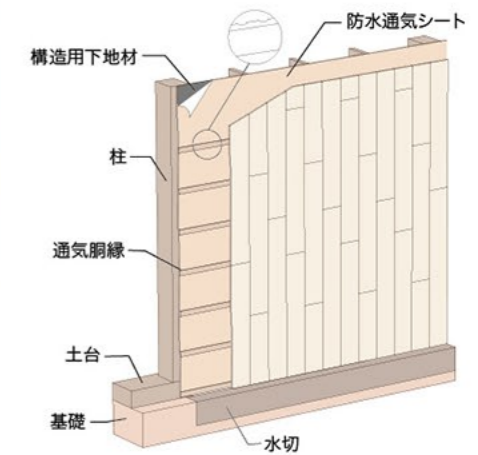
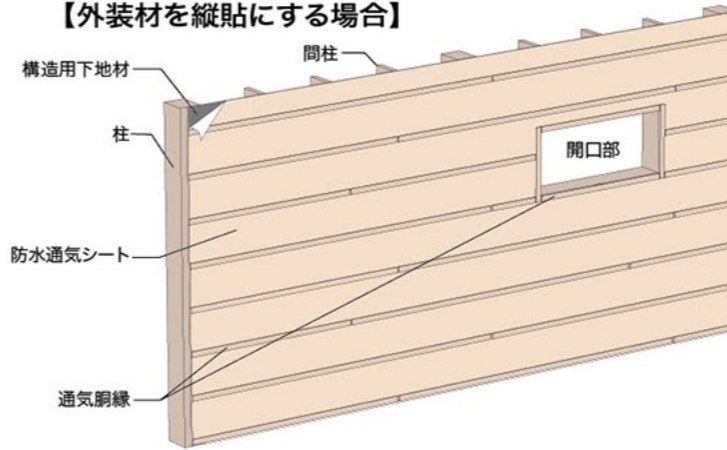


道南杉施工図

【外装材を横貼にする場合】



【外装材を縦貼にする場合】



北海道産カラマツ新品枕木

北海道地域限定商品

ACQ防腐新品枕木

18型
厚さ：105mm
幅：180mm
長さ：2,000mm

20型
厚さ：130mm
幅：200mm
長さ：2,000mm

燻煙新品枕木

16型
厚さ：80mm
幅：160mm
長さ：2,000mm

18型
厚さ：105mm
幅：180mm
長さ：2,000mm

20型
厚さ：130mm
幅：200mm
長さ：2,000mm

道南杉デッキ材

無塗装29mmタイプ
一面カンナ・面取り加工
厚さ：29mm
幅：125mm
長さ：3,650mm

ウッドロングエコ塗装29mmタイプ
一面カンナ・面取り加工
厚さ：29mm
幅：125mm
長さ：3,650mm

Woody Materials

北海道産カラマツ新品枕木は『北海道木材産業推進協議会』が推奨する【道産間伐材使用マーク認定商品】に登録されております

木材は数少ない再生可能な資源であり、間伐材の利用が進むことで最終的にその利益が造林や間伐などの森林整備に充当されることになり、森林資源を循環的に利用することが可能になります。また、地球温暖化の原因の一つとして大気中の二酸化炭素濃度が上昇していることが挙げられますが、二酸化炭素は植物の光合成により植物体内に取り込むことができ、特に樹木は幹に大量の炭素を保持することができます。植物は腐らせてしまうと微生物等の働きにより植物体に取り込まれた炭素を二酸化炭素として大気中に放出してしましますが、住宅・家具・ガーデニング資材などに木材を使用することで炭素を固定し放出量を減少させることができます。



www.e-makino.net

ニレ

厚さ:15mm 幅:①75mm ②90mm 長さ:乱(500mm上)

- 赤身をおびた色合いと落ち着いた木目が特徴です
- 木肌はやや粗さがありエゾケヤキとも呼ばれています

セン

厚さ:15mm 幅:①75mm ②90mm 長さ:乱(500mm上)

- 辺材は淡黄色、心材は灰褐色で比較的明るい色合いです
- 和風で大胆な木目が特徴です

ナラ

厚さ:15mm 幅:①75mm ②90mm 長さ:乱(500mm上)

- 重厚感があり木目の美しさと強度も持ち合わせています
- ジャパニーズオークと呼ばれ海外でも称賛される材です

タモ

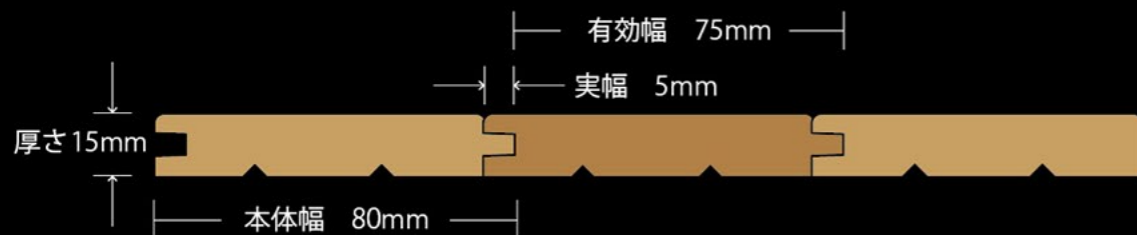
厚さ:15mm 幅:①75mm ②90mm 長さ:乱(500mm上)

- 硬さと弾力性に優れナチュラルな色合いを楽しめます
- テニスラケットや野球のバットの原料としても有名です

カバ

厚さ:15mm 幅:①75mm ②90mm 長さ:乱(500mm上)

- 辺材は白色、心材は紅褐色でその色合いが特徴です
- 北海道では「広葉樹の女王」とも呼ばれています



北海道産二層フローリング



からまつ

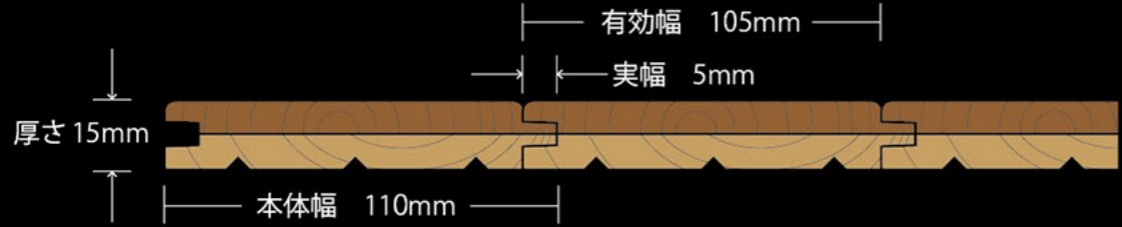
- 厚さ:15mm 幅:105mm 長さ:1,820mm
- 材の特性を活かしながら繊維方向に積層
- 節の美しさがあります



とどまつ

- 厚さ:15mm 幅:105mm 長さ:1,820mm
- 材の特性を活かしながら繊維方向に積層
- 無垢材に近い雰囲気を楽しめます

※二層フローリングは狂いを少なく強度を高めるために製材の動きを計算しながら二層構造にしたフローリングです



Woody Materials

外装材施工例



設計・施工資料

■道南杉外装材

- 面仕上げは表面粗挽き、裏面プレーナー(太いスリット入り)仕上げです。
※プレーナーけば、線が出る場合があります。
- 木裏を外部側に向けて加工してあります。
- 下地の防水処理は間柱または構造用下地材の上に防水通気シートを貼ります。
- 防水通気シートの重ね幅は100mm以上とり、継ぎ目と端部は全て防水テープで目留めして下さい。
※特に下地材と開口部材(サッシ・ドア枠)との継ぎ目部分は全て念入りに防水テープで目留めして下さい。
- 通気層確保のため胴縁は乾燥したものをお使い下さい。
- 外装材裏側に通気層を確保することで、壁内部の結露や腐食を防止し木製サイディングの耐久性を維持するためとても重要です。
- 外装材を縦貼りにする場合はエアホール加工を施した胴縁を@455ピッチで水平に施工して下さい。
- 外装材を横貼りにする場合は500mm以内の間隔で胴縁を縦に施工、開口部の上下は3mmから5mm程度のクリアランスを開けて下さい。
- 構造用下地材についてはダイライト・OSB等を使用して下さい。
- 釘(ビス)打位置について、箱目地タイプ(施工図○印)は本体中央部に、よるいタイプ(施工図○印)は本体下から1/3程度から中央部の位置に釘もしくはビス留めます。平板・棒当てタイプ(施工図○印)は15×45mmの棒で平板を抑えつけて留めます。また180mmの平板にも釘打ち施工をお勧めします。平板かさねタイプ(施工図○印)は手前の平板で後ろの平板を抑えて留め、また後ろの平板にも釘打ち施工をして下さい。胴縁は18mm@455ピッチです。
- 外装材と開口部のシーリングはお勧めしません。
- 塗装を施す場合は自然塗料(被膜を作らない浸透系)による防腐木材保護塗装をお勧めいたします。(施工前塗装が品質、コスト的に有利です)
- 在庫状況によりましては受注生産品となりますので、都度在庫のご確認をお願い致します。
- 杉特有の一部死節、抜け節が混じりますので通気層、防水シートの施工品質にご留意ください。

- 発送の場合のみ簡易梱包をしております。輸送中の傷など軽微なものは商品交換の対象にはなりませんことを予めご了承ください。
- 特注サイズもお受けいたします。
- 施工仕様条件によりましては準防火地域・22条区域内で防火構造認定となりますのでお問合せ下さい。
※防火木製外装材"WILL WALL"も取り扱っておりますのでお問合せ下さい。

■道南杉デッキ材

- 厚み29mmタイプはカンナをかけてある面を表面としてお使い下さい。木表を上側に施工しますと水が溜まりやすく腐りやすくなります。
- 留めつけはステンレス製の釘(厚み29mmタイプは75mm以上)がお勧めですが、ステンレス製ビスも可能です。いずれの場合もデッキ材の表面より釘の頭部を沈みこませないように施工して下さい。(沈みこませると水が溜まり、そこから腐りやすくなります)
- 下地の土台、根太も併せて防腐加工した材料をお使い頂き、間隔は450mm以下にして下さい。
- コンクリート製束石等を埋没し頭を100mm以上地面から飛び出させるなどして、できるだけ木材部を地面から離すことが腐りにくく、長期耐久性を有する施工となります。
- 無塗装タイプはお好みの浸透系塗料で塗装されることをお勧めいたします。ウッドロングエコ塗装タイプは、そのままでもお使い頂けますが、お好みの色に仕上げたい時は木材専用浸透系塗料による塗装をお勧めいたします。一部の塗料はウッドロングエコの鉄の成分と反応します。必ず端材で塗布して経過をご確認のうえご使用下さい。長さを切り詰めたりデッキ材を欠いた時は切断面にただちにウッドロングエコまたは市販の木材保護塗料を塗布して下さい。ウッドロングエコの在庫もございますので、お問合せ下さい。
- ご希望の方にはお好みの色を塗布してお届けいたします(有料)。
- 一部在庫もございますが、赤身90%限定品のため在庫状況を事前にお確かめ下さい。(在庫が無い場合は約1か月程度の納期が必要です)
- ウッドロングエコ塗装タイプは受注生産となります。納期につきましては必ず事前にお打合せ下さい。
- 1ヶ月程度の積積み自然乾燥をしておりますが、含水率の保証は致しかねます。
- 杉特有の一部死節、抜け節、生き節が混じります。色木目等の指定はできません。

- 天然木の性質上、納品時点で色むら、割れ、曲がり、反りが発生していることもありますが、商品交換の対象にはなりませんことを予めご了承ください。また、ささくれ、目起き等で素足を傷つけることもありますので、よく確認下さり適切な施工に留意して下さい。
- 発送の場合のみ簡易包装をしております。輸送中の傷など軽微なものは商品交換の対象にはなりませんことを予めご了承ください。
- 施工および仕上げが終了するまで、地面に直接置いたり雨ざらしにすることはお勧めしません。

■北海道産カラマツ新品枕木

- 防腐処理について、ACQ防腐枕木はJIS K1570による分類、JISおよびJWPA(日本木材保存協会)認定薬剤「マイトレックACQ」を旧JIS A9002に基づきエクステリア用として加圧注入処理しており、防腐処理後に木材の乾燥を行い低塗膜形成型木材保護着色塗料で塗装仕上げしております。燻煙枕木は「北海道森林土木共通仕様書2-6-5」による「くん煙式防腐処理」としてあります(化学薬品を使わず、極めて自然環境に近い防腐処理の一つ)。
- 天然木材の性質上、収縮による小口や材面に割れ、反り、ねじれ等が発生している場合があります。
- 商品の4辺の角部分が一部、面付きになっている場合があります。
- 素材の性質上、ヤニの浸出があります。
- 幅、厚さ、長さとも木材の収縮により寸法の狂いが生じる可能性があります。
- 商品の保管中に日焼けによる色の変化が出ている場合があります。
- 直射日光、雨等の環境の変化により経年色に変色する場合があります。
- 燻煙枕木には防腐処理過程による煙臭やススが付着しております。
- 基本的には在庫品ですが、在庫が無い場合、ACQ防腐枕木で約3か月、燻煙枕木で約2か月程度の納期が必要です。
- ACQ防腐枕木のメンテナンス方法としては、一年に一回程度、木材の乾燥に適した春先に安全性の高い木材保護塗料(サドリンクラシック等)の塗装を施すことにより、耐久性の向上に役立ちます。
- 燻煙枕木のメンテナンス方法としては、一年に一回程度、割れ等の部分に木酢液を塗る(流す)、または木材の乾燥に適した春先に安全性の高い木材保護塗料の塗装を施すことにより、耐久性の向上に役立ちます。
- 発送の場合のみ簡易包装をしております。輸送中の傷など軽微なものは商品交換の対象にはなりませんことを予めご了承ください。

■北海道産フローリング

- よく乾燥した合板下地に施工して下さい。含水率の高い合板下地は不可です。天然木は施工後も収縮伸長を繰り返します。接着剤を使用しない施工方法をおすすめします。
- 天然木のため空気中の湿度が高い状態が続くと伸長します。貼り始め、貼り終わりに5mm~7mm程度の間隔をあけて施工して下さい。(特に巾方向は重要です。伸長しましても商品交換の対象にはなりませんことを予めご了承ください。)
- 天然木のため空気が乾燥する時期は隙間ができることがあります。お施主様にそのことを必ずご説明頂きますようお願い致します。また、濃色塗装をされる時は、施工前に必ず実部への塗装をして下さい。(隙間があきましても商品交換の対象にはなりませんことを予めご了承ください。)
- 塗装は浸透性のある自然塗料をおすすめします。
- 受注生産品のため納期はお問合せ下さい。
- 北海道産限定品のため、樹種・納期・数量によりましてはご希望に沿えない場合もございます。都度お問合せ下さい。
- 天然木のため色ムラ、鳥目空、偽心、入皮等が入ることもありますが、商品交換の対象にはなりませんことを予めご了承ください。
- 床暖房には対応しておりません。

■北海道産二層フローリング

- よく乾燥した合板下地に施工して下さい。
- 二層フローリングは製材の動きを計算しながら二層構造にしたフローリングのため、狂いが少なく強度に優れています。しかし天然木を加工しており湿度、温度、日射等の影響を受ける関係上、軽微な収縮、膨張、割れ、反りを100%なくすることはできません。もしそれらが発生しても商品交換の対象にはなりませんことを予めご了承ください。
- 塗装は、浸透性のある自然塗料をおすすめします。
- 濃色塗装をされる時は、施工前に必ず実部と小口への塗装をして下さい。(隙間があきましても商品交換の対象にはなりませんことを予めご了承ください。)
- 基本的には在庫商品ですが、在庫切れの場合は約1か月程度の納期が必要です。
- 天然木のため、色ムラ、鳥目空、偽心、入皮、節、ヤニツボ等へのパテ処理が入ることもありますが、商品交換の対象にはなりませんことを予めご了承ください。
- 床暖房には対応しておりません。

価格表

■道南杉外装材

品名	規格・寸法 (mm)		設計価格	上段m単価		出荷単位	備考
				下段枚単価			
箱目地タイプ	長	3,650	¥5,650 / m ²	¥3,400 / 枚		2枚から	別途運賃
	幅	165					
	厚	17					
よるいタイプ	長	3,650	¥5,400 / m ²	¥3,250 / 枚		2枚から	別途運賃
	幅	165					
	厚	17					
平板・棒当てタイプ	長	3,650	① ¥3,580 / m ²	① ¥2,350 / 枚 ② ¥450 / 本		① 2枚から ② 2本から	別途運賃
	幅	①180 ②45(棒)					
	厚	17(棒は15)					
平板かさねタイプ	長	3,650	① ¥3,580 / m ²	① ¥2,350 / 枚 ② ¥3,970 / m ² ③ ¥1,810 / 枚		① 2枚から ② 2本から	別途運賃
	幅	①180 ②125					
	厚	17					
サドリンクラシック塗装	各色 m単価		¥1,540 / m ²		受注後塗装		

※在庫状況によりましては受注生産となりますので、都度在庫のご確認をお願い致します
 ※各種特注サイズも承ります
 ※塗装は両面およびサイドの1回塗りが基本ですが、ご希望により2回塗りも可能です

■道南杉内装材

品名	規格・寸法 (mm)		設計価格	出荷単位	備考
内装用羽目板 ※プレーナー仕上げ	長	3,650	¥7,390 / m ²	(3.83m/ケース) 1ケースから	受注生産品 別途運賃
	幅	105			
	厚	12			

※本実、目透し加工

■道南杉デッキ材

品名	規格・寸法 (mm)		設計価格	上段m単価		出荷単位	備考
				下段枚単価			
無塗装 29mmタイプ 赤身90% 一面カンナ・面取り加工	長	3,650	¥8,350 / m ²	¥3,810 / 本		2本から	別途運賃
	幅	125					
	厚	29					
ウッドロングIC塗装 29mmタイプ 赤身90% 一面カンナ・面取り加工	長	3,650	¥10,590 / m ²	¥4,830 / 本		2本から	受注生産品 別途運賃
	幅	125					
	厚	29					

※芯材の赤身、辺材の白身、節等が板に混じります
 ※色、木目等の指定は出来ません

■北海道産カラマツ新品枕木

品名	規格・寸法 (mm)		設計価格	出荷単位	備考
ACQ 防腐枕木 18型	長	2,000	¥11,630 / 本	1本から	別途運賃
	幅	180			
	厚	105			
ACQ 防腐枕木 20型	長	2,000	¥14,540 / 本	1本から	別途運賃
	幅	200			
	厚	130			
燻煙枕木 16型	長	2,000	¥6,750 / 本	1本から	別途運賃
	幅	160			
	厚	80			
燻煙枕木 18型	長	2,000	¥9,440 / 本	1本から	別途運賃
	幅	180			
	厚	105			
燻煙枕木 20型	長	2,000	¥12,590 / 本	1本から	別途運賃
	幅	200			
	厚	130			

■北海道産フローリング

品名	規格・寸法 (mm)		設計価格	出荷単位	備考
ニレ	長	乱 (500上)	¥9,500 / m ²	(1.65 m ² /ケース) 1ケースから	受注生産品 別途運賃
	厚	15			
	幅	75			
セン	長	乱 (500上)	¥10,200 / m ²	(1.65 m ² /ケース) 1ケースから	受注生産品 別途運賃
	厚	15			
	幅	90			
ナラ	長	乱 (500上)	¥10,600 / m ²	(1.65 m ² /ケース) 1ケースから	受注生産品 別途運賃
	厚	15			
	幅	75			
タモ	長	乱 (500上)	¥11,300 / m ²	(1.65 m ² /ケース) 1ケースから	受注生産品 別途運賃
	厚	15			
	幅	90			

※受注生産品のため、納期はお問合せ下さい

■北海道産二層フローリング

品名	規格・寸法 (mm)		設計価格	出荷単位	備考
からまつ・とどまつ (樹種共通)	長	1,820	¥9,320 / m ²	(1.53 m ² /ケース) 1ケースから	受注生産品 別途運賃
	幅	105			
	厚	15			

※設計価格には消費税及び運送費は含まれておりません

※掲載商品の仕様・価格等は予告なく変更する場合や取扱いを中止する場合もございますのでご了承ください。



ナラ



ナラ



カバ



セン



タモ



タモ



ニレ



ニレ

私たちが中・大規模建築物の「木造化」を応援します。

木造のプロである ㈱ニヘイ が建築物の木造化実現への扉を開く「公共建築物木造化サポートシステム」をご提案いたします。



認定こども園 遊戯室 ハイブリッド張弦トラススパン15M

なぜ今、木造建築なの？

木造の建築物で暮らすようになったら風邪をひく人が減った、子どもが落ち着いて遊ぶようになった、という声をよく耳にします。木材には、呼吸することにより室内の湿度や温度を調整する機能があり、生活しやすい快適な空間を作りだします。また、木肌の模様や色合い、反射光や音のやわらかさが安らぎのある空間を演出します。そして、木質の床は弾力があるので転んでも怪我が少ないのです。

えっ！木は火事に弱い？いいえ、木の構造材は周囲は焦げても芯の部分は燃え残るように「燃えしろ設計」といって構造上、必要な太さに加えて厚く設計するよう徹底されていますので安心です。

木材は、鉄やコンクリートよりも軽く加工が容易なため鉄筋コンクリート造の建築物よりも建築時の二酸化炭素排出量が大幅に少ないことは広く知られています。また、木が成長段階で光合成によって吸収し体内に蓄える炭素は、建築後も長年にわたって排出せず貯蔵されるため、木材を有効活用していく事は地球温暖化の防止の有効な手段として注目されています。

そのほか、空気清浄機能もあり、林業活性化による地方経済の再生や、木材を活用し森林を健全に保つために樹木を計画的に伐採し、そのあとに植樹していくことが地球や社会にとって欠かせない事となっております。



ニヘイ札幌配送センター ATA-CLT-S 構法

中・大規模木造建築を実現させる4つのポイント

- 1. 防火・耐震性能を確保しながら大空間を実現**
人が集まる場所だから実現したい大空間があります。安全に関する法規制を遵守しながら木造で大空間を実現するための設計提案いたします。
- 2. 構造材の調達から加工、納材までの工程管理**
構造設計、構造材と接合金物の選定・調達・加工、工期に合わせた納材など、すべてを調整・管理して計画の実現をサポートします。
- 3. 一般的な技術の活用で中・大規模木造を実現**
建設会社が持っている技術力で十分、対応可能な計画を提案します。別途、高い特許料を支払う必要もありません。
- 4. スピーディーで効率的な運用管理**
公的資金を導入する計画を上手く進めるにはスピーディーな手続きが欠かせません。設計・積算・資材手配など、長年蓄積したノウハウをフル活用してスムーズな進捗となるようサポートします。