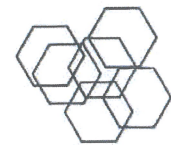


八幡浜官材協同組合



八幡浜官材協同組合



合法木材認定番号 愛媛県木協第 50 号
JAS 認定工場 No.-JRIRA-B 57・16
SGEC 認定工場 JAFTA-SGEC-COC-198

〒 795-0086
愛媛県大洲市成能字大地原甲 510 番 5
TEL 0893-50-1250 FAX 0893-50-1251

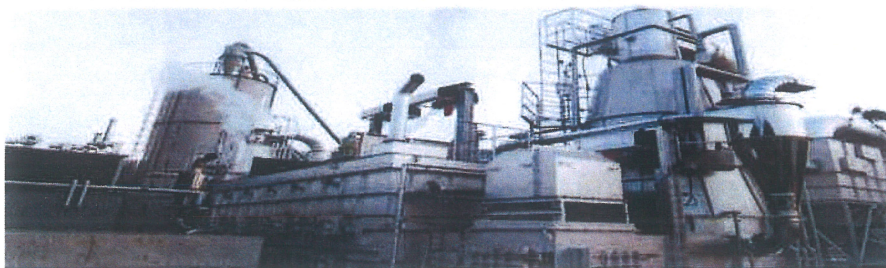
WEB: <http://www.8kan.jp>
Mail: top@8kan.jp



● シングルライン



● バイオマスボイラー



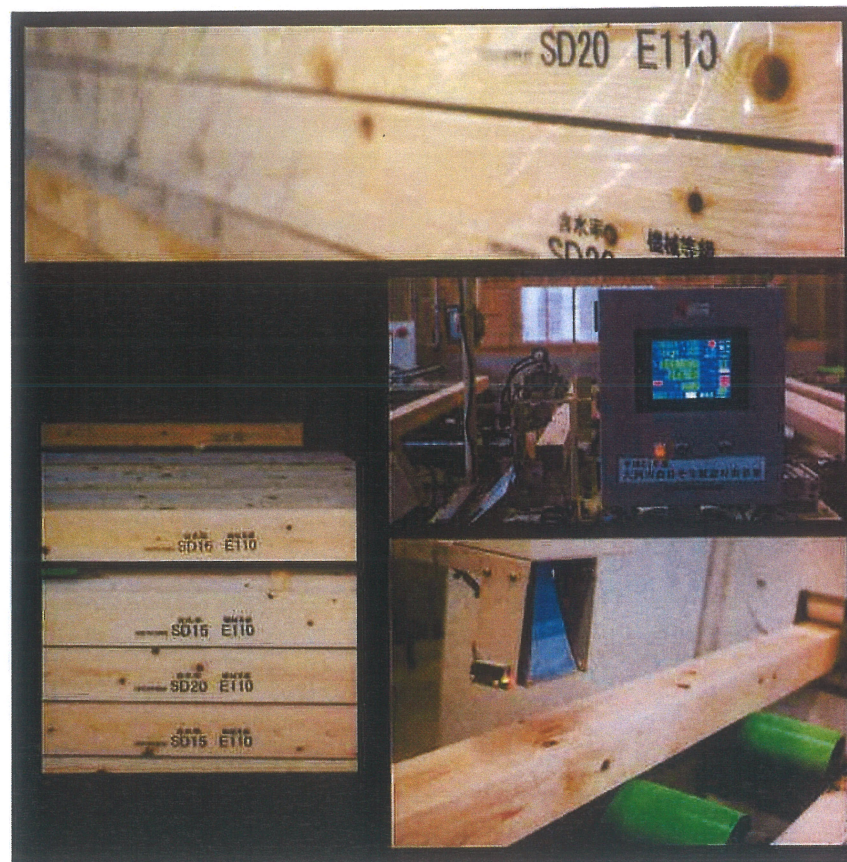
● 乾燥施設



● 原木置場



製品



『愛媛』から全国へ。



- * 安定高品質の国産材(愛媛県産材)を使用
- * 打撃式グレーディングマシンとマイクロ波含水率計を使用
強度と含水率の明確な数値を表示し品質の確保をする。
基準値 : 強度 E 90以上
含水率 SD 15 以下/SD 20 以下
- * 2012/12/25 人工乾燥構造用製材
機械等級区分構造用製材 取得
- * Vカットを使用し修正引きをすることにより、集成材
並みの寸法精度を実現。

森の恵みを社会に活かす

もりのめぐみをしゃかいにいかす

【森が生み出す3つの恵み】

1 素材  MATERIAL	2 熱源  CALORIE	3 繊維  FIBER
---	--	--

【社会に活かす3つの想い】

生産性の追求

Cost reduction

協同と協調

Cooperation

地域への貢献

Contribution



八幡浜官材協同組合 経営理念

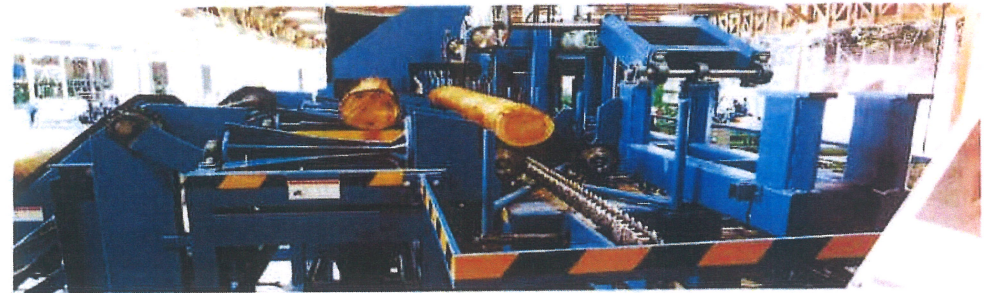
●● 機械設備



● リングバーカー



● 白山センター



● クリアライン



会社概要

会社名 八幡浜官材協同組合
所在地 〒795-0086
愛媛県大洲市成能字大地原甲 510 番 5
代表者 松代 孝幸
TEL 0893-50-1250 FAX 0893-50-1251
創業 昭和 50 年 9 月
出資金 4400 万円 敷地面積 28,985 m²
Mail top@8kan.jp
Web http://www.8kan.jp

組合員

- 有限会社下田製材所
愛媛県八幡浜市郷 3-1029-1
- ヤマキハウス 株式会社
愛媛県八幡浜市保内町川之石 1-237-72
- 有限会社松代産業
愛媛県松山市古川南 3-1-15
- 株式会社イシマル木材工業
愛媛県八幡浜市松柏甲 54-2

沿革

～昭和 46 年 組合員各社個々に、大阪・東京の製品市場に委託販売
昭和 47 年 7 月 組合員各社合議の上、八幡浜官材協同組合設立
昭和 50 年 9 月 組合員共販センター組合員による共同販売開始
平成 14 年 3 月 用地買収により、大洲市成能に移転
平成 22 年 7 月 組合製材工場建設開始
平成 23 年 1 月 製材工場操業

PR

ひのきは、古来より強度・耐水性・防虫性、加工のしやすさ（柔らかく、軽い）があり、建築用材として、群を抜いて優れています。また、日本人が好む強い芳香があり、その成分には気分を落ち着かせる効果や、抗菌効果をもつ物質が含まれています。

ひのき製品の生産量が 1 位である愛媛県では、この、ひのきをブランド化する為、最高品質の JAS 規格である製品を「姫まぎ」・「姫ひのき」と命名し、安定品質・安定供給が可能であることを、国内はもちろんの事。海外にも PR し、販売をしています。

健康な森づくりのために

昔から製材業の活発な地域として愛媛県産材供給の中心的な役割を担ってきたこの地域で、県産材を使った住宅の良さを理解していただき木材の使用量を増やすことは、地域の産業を活発にするとともに、健全な森林を造ることにつながります。

人の手で植えられた森林は、木を刈って使い、また木を植えるという繰り返しの作業が続く事で、水を育み、土砂災害を防ぎ、二酸化炭素を吸収するなど“健康な森”が作られていきます。

私たちはこの“循環型社会”の形成を目指すために、大切な森林を守り育てていくために日々考えています。

地図



松山自動車道内子五十崎ICより国道56号国道226号経由で約16分
大洲道徳大洲園土ICより国道167号で約20分

