

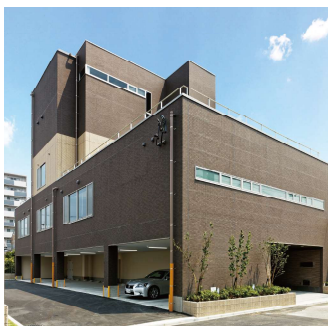
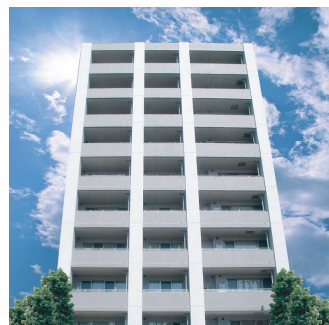
COMPANY PROFILE

SATO TO

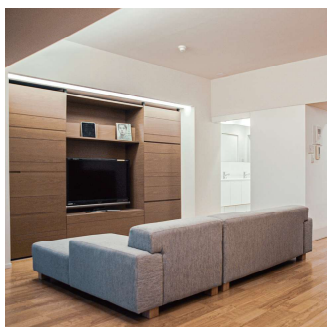
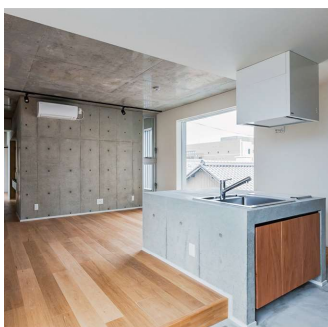
新築建物

事務所ビル・賃貸M・工場・倉庫・自走式駐車場・社寺

～各種ビル建設・文化施設・社寺まで、その総合力で広範囲の施工～



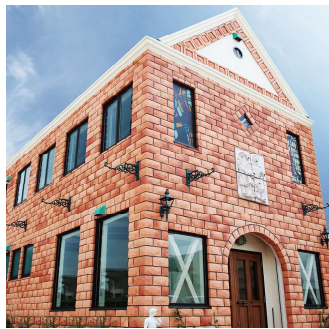
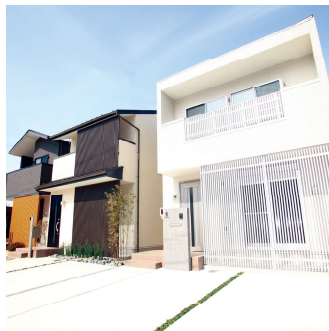
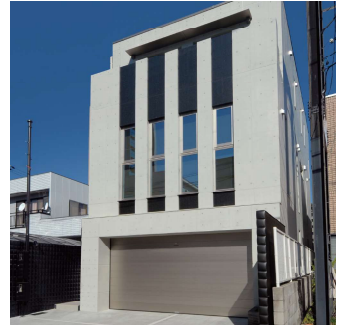
マンション・オフィスなどの内装、電気設備空調改修



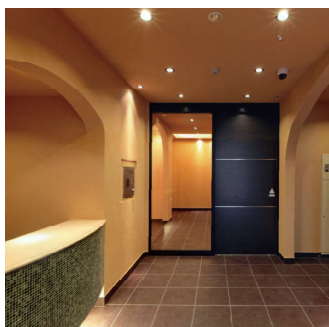
注文住宅（デザイン住宅）

個人住宅・店舗建築・その他

～木材、コンクリート、タイル、石、陶器などの自然素材あふれる家～



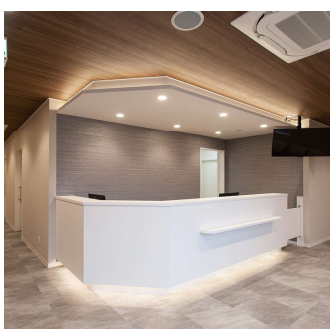
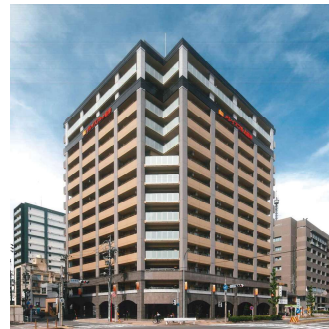
住宅・店舗の改修



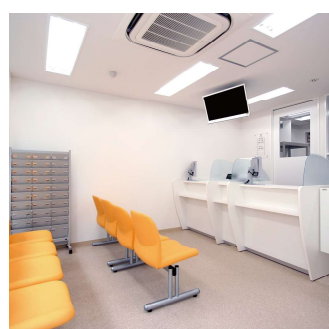
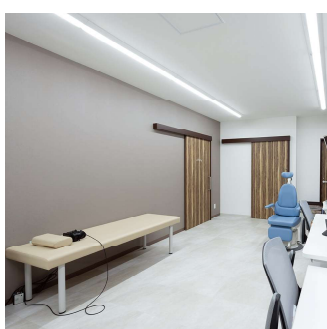
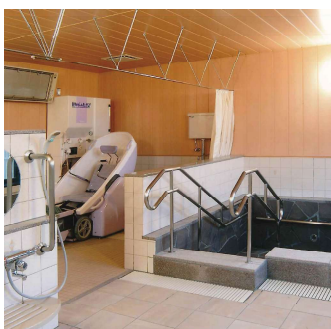
医療・福祉施設

医院・病院・薬局・福祉施設

～新築・改修工事～



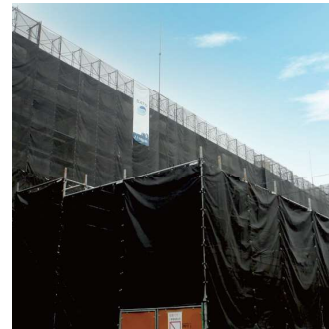
医院・病院・薬局・福祉施設の改修



外壁改修（防水・外構・内部改修）

マンション・事務所ビル・その他

～小規模から大規模までの改修工事、外構工事～



解体工事

住宅・店舗・事務所・工場・倉庫

～小規模から大規模の木造・S造・RC造・その他～
 近隣挨拶、安全対策も万全～解体完了。
 近隣トラブル無し。



さとうグループブランド

総合
建設

SATO
 さとう建設 / トウエイ技建

デザイン
住宅

Sherlock
HOMES
 & ASSOCIATION
 LIFE STYLE DESIGN SYSTEMS

住宅
リフォーム

Scollection
 PRODUCED BY さとう建設

さとうグループ（さとう建設株式会社・トウエイ技建株式会社）は地域の皆様の安心安全とご縁を大切にする総合建設業/ハウズビルダーです。弊社はまもなく創業70年になり、8000件以上の実績を誇っております。これからも優良な建築物を提供し続けてまいります。

C O N C E P T

建築物は、周囲の環境や風情と調和させることで、魅力的な建物となります。そのデザイン、機能、そして快適さを魅了することが、満足感と幸福感をもたらします。その結果として、家族のつながりが長く続く建物を提供してまいります。



代表取締役社長
佐藤 友治

O R G A N I Z A T I O N

～地域社会を味わいある空間に～

環境にやさしい、品格と風情を感じる質の高い建物を提供してまいります。優れた施工力と設計力を活かし、皆様の満足につなげてゆきます。



～女性社員も強みを生かし活躍できる会社へ～

持続的な成長を目指し社員の子育て支援や女性の活躍できる会社であり続けます。

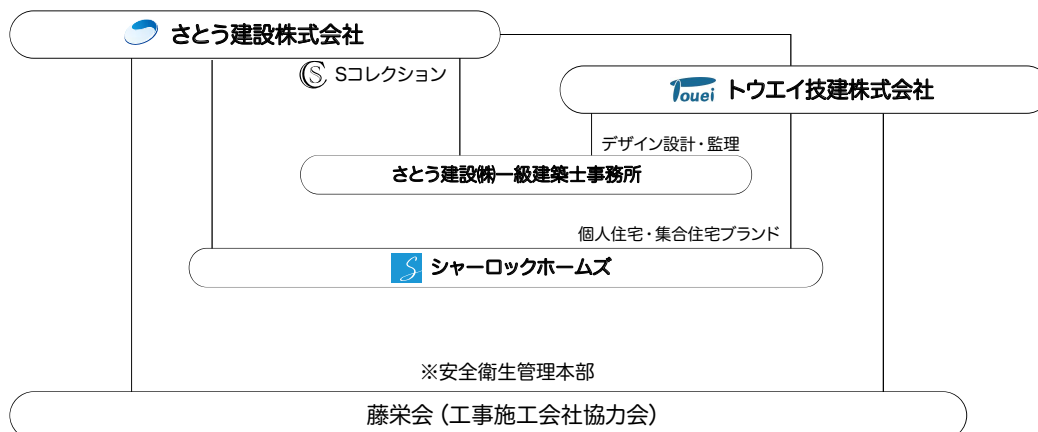
- ・女性の採用・登用を積極的に進め、女性の活躍の場を増やしてゆきます。
- ・子育てに理解のある職場環境を整え、育児休業や時短勤務などを取り入れています。
- ・女性が専門性やマネジメント力などのスキルを身に付けて成長できるように取り組んでいます。
- ・女性社員の比率の向上に取り組み女性の管理職が増えていく会社を目指しています。

これからも、女性の活躍推進と子育て支援に取り組み企業の競争力強化と社会の発展につなげてゆきます。

さとうグループ組織図

～総合建設業 民間・官公庁工事一式～

JIO長期優良住宅推進



さとう建設株式会社

- 社 名 さとう建設株式会社
- 所 在 地 〒460-0012 名古屋市中区千代田3丁目22番9号
TEL (052) 321-8586 (代表) FAX (052) 321-8588
- 創業・設立 創業:昭和29年4月 設立:昭和36年11月
- 資 本 金 7,000万円
- 役 員 代表取締役 佐藤友治 他3名
- 有資格者数 (さとうグループ全体)
一級建築士6名 一級建築施工管理技士11名 一級土木施工管理技士1名
二級建築士7名 二級建築施工管理技士3名 二級土木施工管理技士1名
福祉住環境コーディネーター2名 宅地建物取引士2名 カラーコーディネーター1名
ファイナンシャルプランナー1名 インテリアコーディネーター1名
- 営業種目 総合建設業(民間工事・官庁工事) 新築・リフォーム・大規模改修 解体工事など
SHERLOCK HOMESブランド
Scollectionブランド
- 許可・登録 ○特定建設業許可 愛知県知事 第11607号
○宅地建物取引業者免許 愛知県知事 第22031号
- 設計事務所 さとう建設(株)一級建築士事務所 (愛知県知事登録 第10346号)
- 主要取引先 大和ハウス工業 名工建設 総合メディカル 日本電設工業 タカラスタANDARD
福祉・託児所企業 設計事務所 個人 官庁工事(名古屋市・愛知県)
- 取引銀行 百五銀行 大垣共立銀行 名古屋銀行 三菱東京UFJ銀行 愛知銀行

トウエイ技建株式会社

- 社 名 トウエイ技建株式会社
- 所 在 地 〒460-0012 名古屋市中区千代田3丁目22番9号
TEL (052) 321-8587 (代表) FAX (052) 321-8588
- 設 立 設立:平成15年3月
- 資 本 金 3,500万円
- 役 員 代表取締役 佐藤友治 他3名
- 有資格者数 (さとうグループ全体)
一級建築士6名 一級建築施工管理技士11名 一級土木施工管理技士1名
二級建築士7名 二級建築施工管理技士3名 二級土木施工管理技士1名
福祉住環境コーディネーター2名 宅地建物取引士2名 カラーコーディネーター1名
ファイナンシャルプランナー1名 インテリアコーディネーター1名
- 営業種目 総合建設業(民間工事・官庁工事) 新築・リフォーム・大規模改修など
SHERLOCK HOMESブランド
- 許可・登録 ○特定建設業許可 愛知県知事 第102461号
- 主要取引先 中央電気工事 名工建設 日本街路灯製造 戸田ビルパートナーズ その他企業
設計事務所 個人 官庁工事(名古屋市・愛知県)
- 取引銀行 大垣共立銀行 百五銀行 三菱東京UFJ銀行



さとうグループ

〒460-0012 名古屋市中区千代田3丁目22番9号
tel 052-321-8586(代表) fax 052-321-8588
<https://sato-group.co.jp>

機材センター / 愛知県あま市七宝町伊福薬師25
機材センター / 愛知県名古屋市中川区応仁町1-9

