

# KISHIDA

KISHIDA COMPANY CO.,LTD 会社案内



# 木を余すことなく活用する 総合木材活用企業を目指します。

創業から100年以上。

この長い歳月を超えた社史は、私たちの経営基盤の安定性や事業の信頼性を示すとともに、木材という資材の重要性を雄弁に物語っています。

木はいつの時代にも人々に愛され求められてきました。

住宅・建築資材、土木資材として、さらには紙や医薬品などの生活関連商品にも幅広く利用されてきました。

木材はこれからもあらゆる産業を支えていきます。

地球を愛し、50年…100年かけて育った木を100%利用する。

貴重な資源を社会のために役立てていく。

岸田木材は今後も人と地球の懸け橋として活動しつづけます。



## ■経営理念

一、私たちは、木に新たな命を吹き込む創造を通じて  
“木材の素晴らしさと安心”を提供します。

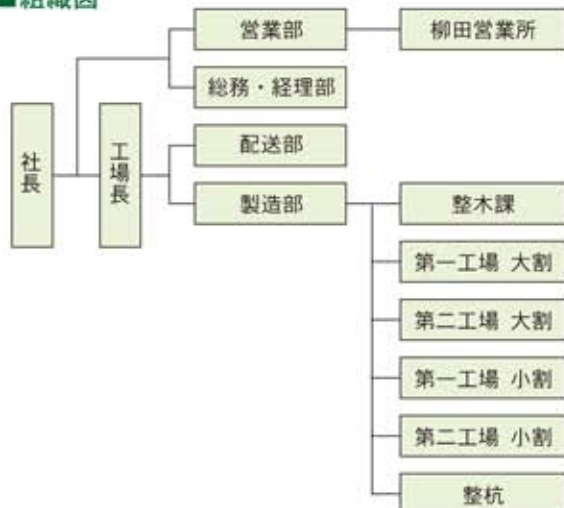
一、私たちは、“植林から製材までの循環”の中で、  
地球環境の保全と住環境の充実を目指します。

一、私たちは、コミュニケーションを大事にし、  
ともに学び助け合い、お互いの幸せの実現を目指します。

## ■会社概要

創 業	明治 16 年 (1883 年)
代 表 者	代表取締役 岸田毅
資 本 金	岸田木材 株式会社 4,800 万円 株式会社 岸田 1,000 万円
社 員 数	グループ合計 30 人
事 業 内 容	1. 土木建築請負業 2. 製材業
事 業 所	[本社工場] 〒935-0051 富山県氷見市十二町万尾前 247-1 TEL 0766-91-0093 / FAX 0766-91-0091 [柳田営業所] 〒935-0031 富山県氷見市柳田 2208 TEL 0766-54-6163 / FAX 0766-54-6164

## ■組織図



## ■社史

明治 16 年 (1883 年)	創業 (個人創業) 土木建築寺社請負を開始。
大正 3 年 (1941 年)	岸田組を設立。宮大工棟梁として、東本願寺建設から帛京。鉄道請負・氷見漁港の建設の他役場・学校を多数建設する。
大正 16 年 (1926 年)	腹押丸鋸・軽便台車導入。製材部設立。
昭和 5 年 (1930 年)	建設部、電柱部設立。
昭和 31 年 (1956 年)	大町トンネルの納材をする。
昭和 49 年 (1974 年)	氷見市十二町に工場を新設。
昭和 54 年 (1979 年)	商号を合資会社岸田木材に変更。
昭和 61 年 (1986 年)	朝日本社工場を閉鎖し十二町第二工場を新設。
平成 元年 (1989 年)	ニュージーランドからラジアータ松を輸入。
平成 2 年 (1990 年)	株式会社岸田設立。(営業部門独立)
平成 13 年 (2001 年)	作業環境整備に対し雇用開発コンテスト努力賞を受賞。
平成 14 年 (2002 年)	第一工場建替。
平成 15 年 (2003 年)	合資会社岸田木材を岸田木材株式会社に組織変更。
平成 16 年 (2004 年)	杉製材に取り組む。(500m3)
平成 17 年 (2005 年)	乾燥プロジェクト(東北通商一乾燥釜を設置)
平成 20 年 (2008 年)	富山県中小企業経営新計画の承認をいただく。
平成 23 年 (2011 年)	7軸モルダー設置。人工乾燥構造材用 JAS を取得。
平成 25 年 (2013 年)	創業 130 年。北海道材を内航船で搬入。
平成 27 年 (2015 年)	グレーディングマシン設置。
平成 28 年 (2016 年)	県議会、県美術館の内装に採用。
平成 29 年 (2017 年)	柳田営業所を移転、開設。



## ■取扱商品

# 土木用木材

岸田木材の長い歴史を見ても、一番関係の深いのが、この土木関連事業です。

高速道路やトンネルといった社会資本の建設に使われている木材のそのほとんどは、作業員の安全を日々守っています。安全を提供し、「信頼」を得る、をモットーに岸田木材はその使命感に全力で取り組んでいます。



## 建築・住宅用木材【構造・下地用木材】



21世紀の家づくりには、丈夫で長持ちするという長期経済性が求められます。

北陸の気候風土に合い、高い強度を長期間保ち、優良資産となりうること、そして家族構成の変化に対応できること。岸田木材では木造住宅にこだわり、その基本性能に貢献できるように努力しています。

## 建築・住宅用木材【羽目板・造作材】

地元大手ハウスメーカーを始め、地場工務店に提供されているもので、特に地元産材の使用推進など、地域住宅と環境を密着させた提案をさせて頂いています。

吸湿性、断熱性に優れた天然素材として、構造材から内装の造作材、フローリングや羽目板まで、快適で健康的な住空間の創造を目指します。



## 環境用木材



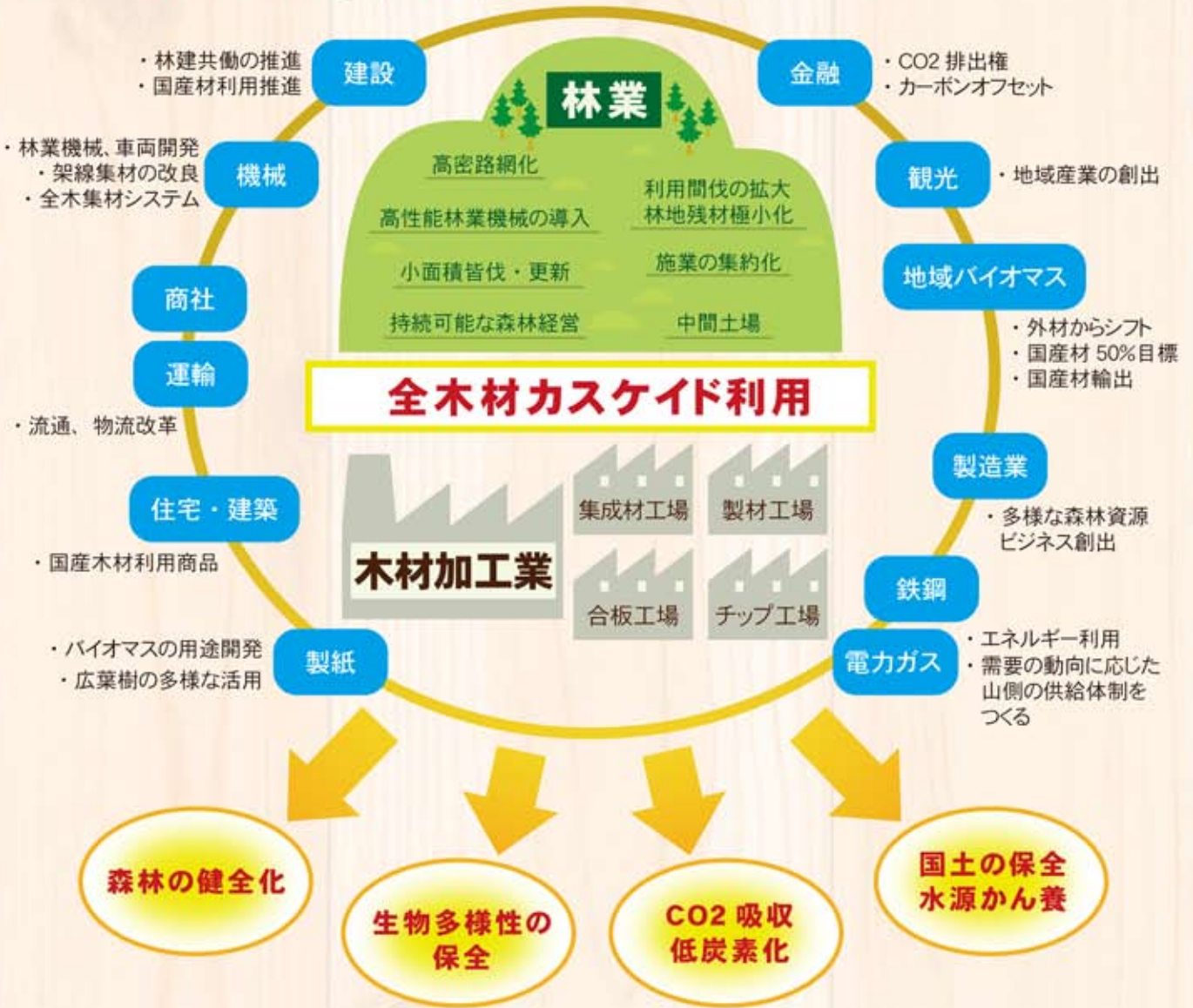
岸田木材は“木を切って活用”するのではなく“木を育てて活用”しています。

日々の業務の中では、木を無駄なく使うことを心掛けています。

製材後に残る木皮やおがくずは通常なら捨てられますが、当社では燃料や肥料や原料として再利用しています。



# ■ バイオマスの取り組み



# ■ 森林活動

岸田木材では森林活動を通して、地球環境の保全や地域交流の活性化、また、次の世代へつながる森づくりに取り組んでいます。

荒れて放置された森を再生させる活動や、身近な地域の森に目を向け森林整備による生活環境の保全にこれからも積極的に取り組んでまいります。

## 森林パートナー事業

富山県氷見市との共同で森を整備し、多くの人々に楽しみながら森とふれあう場を提供しています。





**株式会社 岸 田**  
**岸田木材 株式会社**

〒935-0051 富山県氷見市十二町万尾前 247-1  
TEL. (0766) 91-0093 FAX. (0766) 91-0091