



(上)スロヴェニア LEDINEK社製 CLTプレスと杉CLT
 (右上)イタリア Essetre社製 CLT加工機
 (右下)CLTパネルの積層

CLTとはCross Laminated Timberの略称で、近年ヨーロッパで新たに開発され、注目されている木質建材です。ひき板を並べた後、繊維方向が直交するように積層接着した材料で、厚みのある大きな板であり、建築の構造材の他、土木用材、家具などにも使用されます。

木材特有の断熱性と壁式構造の特性をいかして戸建て住宅の他、中規模、大規模木造建築物への利用が期待されています。

※
 当社では、国内最大規格の幅3m、長さ12m、**厚み300mm**のCLT盤(マザーボード)を作成する事が可能で、杉、桧での製造販売を行っています。

※実用厚みサイズとしては30mmラミナを用いるので3PLY=90mm~9PLY=270mm

【国産2x4材】



(左)国産杉ディメンション製品

(右)国産杉2x4スタッド製品

当社では、国内で最も豊富に存在する針葉樹資源である「杉」の更なる需要開拓を目指し、新たな商品として、杉ディメンション製品の生産販売に取り組んでいます。当社が集成材工場であると言う特徴を生かし、フィンガージョイントの技術を駆使して、日本の丸太造材長さではこれまで対応の難しかった8フィートスタッド製品(材長2,336mm製品)などにも対応出来る様にしています。

【会社紹介】



元禄元年に「砂田屋」という屋号で塩田業を営むと同時に、桜の木を材料とする塩田用具「塩鋸」の製造・販売も手がけていたことが縁となり、材木商への道が開かれました。

明治25年に本格的に材木商として「砂田屋材木店」を開設。北米産のヒバを中心に扱ってきたことより、2005年に「CYPRESS」(米ヒバの英語名称)を頭に付けて『株式会社サイプレス・スナダヤ』へと改名しました。

現在は国産材に着目し、桧の製材・集成材の製造販売ともに国内最大手に成長。今後さらに国産材の加工を促進し、CLTという新建築資材の普及を通じて林産資源の好循環・好環境型ビジネスの確立を目指しています。

【会社概要】

●企業DATA

〒799-1101
 愛媛県西条市小松町新屋敷甲1171-1
 TEL/0898-72-2421
 FAX/0898-72-2422
 創業/明治25年10月
 資本金/2,000万円
 代表者/代表取締役 砂田 和之
 従業員数/170名
 事業内容/木材輸入、製材、集成材、CLTの製造加工販売
 売上高/114億円(令和3年度)

●沿革

1892年/初代、砂田要次が砂田屋材木店を創業
 1921年/2代目、砂田照雄が砂田屋材木店として 建築請負業を行う
 1946年/3代目、砂田義雄が代表者となる
 1950年/砂田屋木材(有)設立
 1970年/砂田屋産業(株)に組織変更
 1991年/(株)スナダヤに商号変更
 1997年/国内初の米ヒバ集成材生産に着手
 1998年/4代目、砂田和之が社長就任
 2005年/会社新設、分割により(株)サイプレス・スナダヤを発足
 2008年/国産桧製材、集成材生産に着手
 2018年/東予インダストリアルパーク工場完成、製材、集成材の増産、並びにCLTの生産に着手

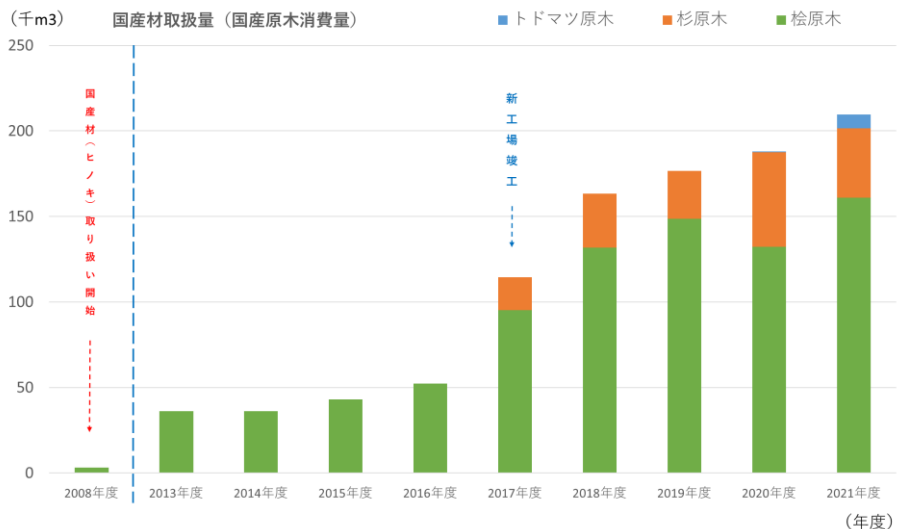
【設備紹介】



(上)ドイツ LINCK社製 製材装置
(右上)LINCKオペレータールーム
(右下)ログスキャナーの自動木取り

2018年3月に新工場が完成し、生産設備を一新しました。新工場ではドイツ LINCK社製「チップパーキャッター及び丸鋸式製材装置」をはじめ、ヨーロッパの先進木材加工機械を積極的に導入し、これまでにない高効率な工場を実現しています。

【国産材取扱量】

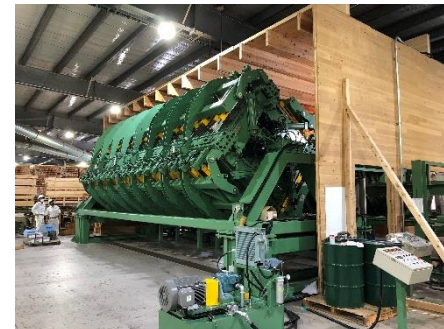


愛媛県は「桧」の素材生産が非常に活発な地域です。当社では地元資源の有効活用を考え2008年(平成20年)から、桧製材、桧集成材製品の生産を開始しました。今日では、国産材製品が当社製品の主力となり、2021年度(令和3年度)の実績としては桧原木を中心に約21万m3の国産原木を消費しました。

【集成材】



(左上)高周波プレス／(右上)回転プレス
※木材に接着材を塗布して貼り合わせる装置



(右下)桧集成材 完成品



当社は、1997年(平成9年)から、北米原産の木材であるミヒバで集成材を製造して以来、集成材を主力商品として取り扱って来ました。今日では、桧集成材がメインとなり、その生産量は国内トップの実績を誇ります。

集成材とは、カットした木材を乾燥させ、特殊な接着剤で組み合わせた木材の事です。

木材を加工する際に、複数の木材を乾燥、貼り合わせることで、品質が安定します。木材を集成材化する事によって、ひずみや狂いが生じにくいという利点があり、一層の強度及び形状の安定化を実現します。

【主な生産品目】

種別	樹種	製品	断面／サイズ	等級	使用環境
E W	桧	集成材	小断面／中断面	E95・E105	A C
	杉	集成材	小断面／中断面	E65	A C
C L T	桧	CLT	W3m x L12m x T27cm 対応	S/Mx90・S/Mx120	A B
	杉	CLT	W3m x L12m x T27cm 対応	Mx60/S60	A B
	桧杉HB	CLT	W3m x L12m x T27cm 対応	Mx120	A B
	トド松	CLT	W3m x L12m x T27cm 対応	Mx90	B
製 材	桧	無垢製材	90mm角、105mm角、120mm角	甲種2級	-
	杉	2x4製材	204/206 2,336mm、2,636mm	甲種2級	-
	杉	2x4F/J	204/206 2,336mm～6,096mm	甲種2級	-

当社は、上記商品の製造販売を行っています。日本国内、北は北海道から、南は沖縄まで、全国に販売しています。さらに、将来の国内人口減少に伴う木材需要の低下を視野に入れ、海外への木材輸出販売にも積極的に取り組んでいます。