

本とともにも これからも

わたしたち島崎木材株式会社は、木にかかわる仕事に携わることで多くの人と出会い、心をかよわせ、夢をかなえるお手伝いをして参りました。

合法木材供給事業者やさいたま県産木材認証事業者の認定も早くから取得し、地域型住宅グリーン化事業ではグループの事務局を務め、中大規模木造建築プレカット加工などで、産地と消費地を結ぶ役割を果たし、「堂宮材センター」では社寺建築用材の扱いを通して木の文化を後世に伝えるという志のもと、価値ある木材を世に送り出してきました。

また、地域材活用の一環として秩父地域産スギ・サワラ加工板の製造も行っております。

年2回開催しております「木の講座」には、建築材料としてわかりにくい面も多い木材を正しく学ぶ場として、多くのお客様のご参加をいただいております。

そして平成29年には国際森林認証SGEC-CoC認証を取得しました。

プレカット、木工事、外壁工事、加工板製造、各種建築材料の販売と永年培ってきた配送システムによって、お客様に心からご満足いただけるよう、なお一層の努力を重ねこの仕事を続けてまいります。

これからも島崎木材をよろしく願いたします。



代表取締役 島崎政敏



■ 本社

〒361-0022
埼玉県行田市桜町1-22-14
TEL: 048-553-1134
FAX: 048-556-2519
<http://www.shimazaki-mokuzai.co.jp/>



■ 堂宮材センター・行田工場

〒361-0037
埼玉県行田市下忍字東谷2361-3
TEL: 048-553-1900
FAX: 048-553-7511



■ プレカット寄居工場

〒369-1202
埼玉県大里郡寄居町大字桜沢4525
TEL: 048-580-0101
FAX: 048-581-0550

■ 役員

代表取締役 島崎 政敏
専務取締役 馬橋 孝士
取締役 島崎 純子

■ 設立 昭和37年11月

■ 資本金 1,000万円

■ 従業員 35名

■ 事業内容

木材・新材・住宅機器・鋼材の販売
在来軸組みプレカット加工
サイディング・ALCの販売と工事
木工事
製材
社寺建築用木材の販売
スギ・サワラ加工板の製造

■ 認証等

- ・ 合法木材事業者認定 埼玉県木協合法第004号
- ・ さいたま県産木材認証事業体 東部-009-加・流
- ・ 医療機器の販売及び賃貸管理者
- ・ 国際森林認証SGEC-CoC認証 SGSJP-W098

■ 所有技術資格等

構造用製材選別格付技師 / 枠組壁工法用製材選別格付技師 / 製材技師 / 二級建築士
木材加工用機械作業主任者 / 木材乾燥設備作業主任者 / 小型移動式クレーン技能講習修了者
フォークリフト技能講習修了者 / 玉掛け技能講習修了者
大型移動式クレーン技能講習修了者 / 安全衛生推進者

木工事

島崎木材の木工事は豊富な実績を持つパートナー工務店さんとの連携によって行われます。RC造、大規模木造、社寺、店舗、住宅など様々な建物に対し、それぞれのエキスパートの技術力と当社の資材調達力、工事管理能力による最適な施工体制で取り組んでおります。

地域ゼネコン様

地域住宅会社様

設計事務所様

- お見積り
- 資材の提案と調達
- 大工技能者の手配
- 施工の管理

**島崎木材株式会社は、
皆様の省力化・業務効率化をお手伝いします。**

信頼できる工務店様との良好な関係を築いている我々が間に入る事で、
安心した取引を行うことができます。

施工時の様子

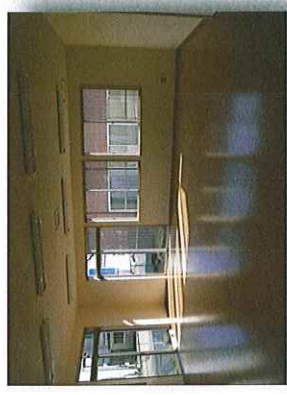
住宅



店舗・事務所



公共施設



木材に関することはお任せ下さい

木材・新建材・住設機器の販売



木材在庫



新建材在庫



事務所内



配送体制

- ・お客様のご要望に速やかに応えるため、木材、新建材、副資材等を品数多く在庫しております。
- ・配送部門の充実、在庫から販売まで一括で管理できるシステムの導入などにより、埼玉県内であれば翌日配送できる体制を整えました。
- ・社寺用材、デッキ材、木工事、外壁工事、太陽光発電についてもお問合せ下さい。

プレカット



堂宮材センター



木工事



外壁工事



太陽光発電

