

## 新築



### 相談しながら作り上げる、木造注文住宅

須藤工務店には、価格や間取り・素材を事前に定めたプランはありません。こだわりたい部分はしっかりとこだわったり、費用を抑えたい人には完全オーダーメイドではなく製品でも対応したり、お客様と相談しながらオリジナルの木造注文住宅を作り上げていきます。



新築について  
詳しく知りたい方は  
こちらをご覧ください

## リフォーム



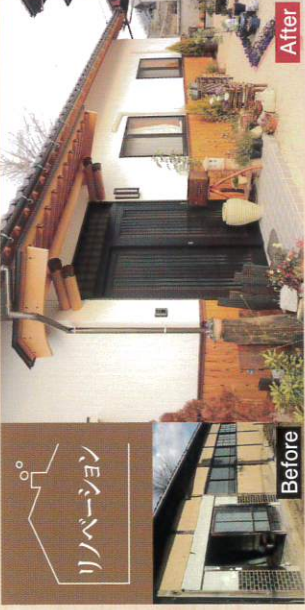
### ご予算やご希望に合わせてご提案・施工

トイレ・浴室などの水まわりから、一棟まるごとリフォームまで、あらゆるリフォームを承っています。部分リフォームだけでなく、住宅を建て直した方が良いのか、リノベーションの方が良いのかなど、お気軽にご相談ください。お客様のご予算やご希望に合わせて親身になってご提案・施工いたします。



リフォームについて  
詳しく知りたい方は  
こちらをご覧ください

## リノベーション



Before

After

### 思い出が詰まったお住まいを、大切に、丁寧に作り替え

「住み継ぐ家に真心を込めて、地元で愛される家づくり」をコンセプトに、住まいについての要望やお悩みのご相談などを解決、ご満足いただけるよう、お客様のご予算やご希望に合わせて親身になってご提案・施工いたします。改修計画や資金計画も、最大限に努力してご提示させて頂いています。



リノベーションについて  
詳しく知りたい方は  
こちらをご覧ください

木の専門家が  
住み継ぐ家の建てる・直すの  
ご相談にのります



## まずは耐震診断のご相談を

うちの家、耐震性は  
大丈夫なの?!

### 巨大地震の約20%は日本で発生

国土交通省によれば、世界のマグニチュード6超の地震の約20%は日本で発生していると考えられ、南海トラフ地震や首都直下地震といった巨大地震もいつ起こるかわかりません。そんな万が一に備えて、自宅を守るために必要なのが、耐震対策です。

### 地震対策の第一歩は、家の耐震診断

まずは、家の耐震性を調べましょう。耐震診断では、現在の建築基準と比べてどのくらいの耐震性があるのか、屋内・屋外・小屋裏などを約2時間の調査で確認します。

### 診断は、専門知識と経験がある須藤工務店にお任せ

耐震診断は専門の知識と経験が必要なので、建築士であれば誰でもできるといってもいいかもしれませんが、須藤工務店は、国土交通省の「住宅リフォーム事業者団体登録制度」の登録団体である、日本造住宅耐震補強事業者協同組合の会員で、安心・安全な住まいを実現する耐震技術を持った工務店なので、安心してお任せください。



耐震診断のご依頼や相談、  
もう少し詳しく知りたい方は  
こちらをご覧ください

まずは、お気軽にご相談ください

084-955-5557

inq@sudokoumuten.jp

ホームページから

資料請求ができます!

詳しくはこちら▶

