

# 構造計算でミライを紡ぐ



認定しぜんこども園 風と緑の幼稚園



株式会社 **木構堂**  
kikoudou

構造計算  
構造図作成  
構造計算適合性判定





# 木構堂は 非住宅木造の構造計算を 専門とした会社です。

木質構造建築であれば在来軸組工法から大規模大断面工法まで多様な対応が可能です。また、確認申請時に必要な構造計算・構造図作成、又は適合判定物件の対応もいたします。



## 業務紹介

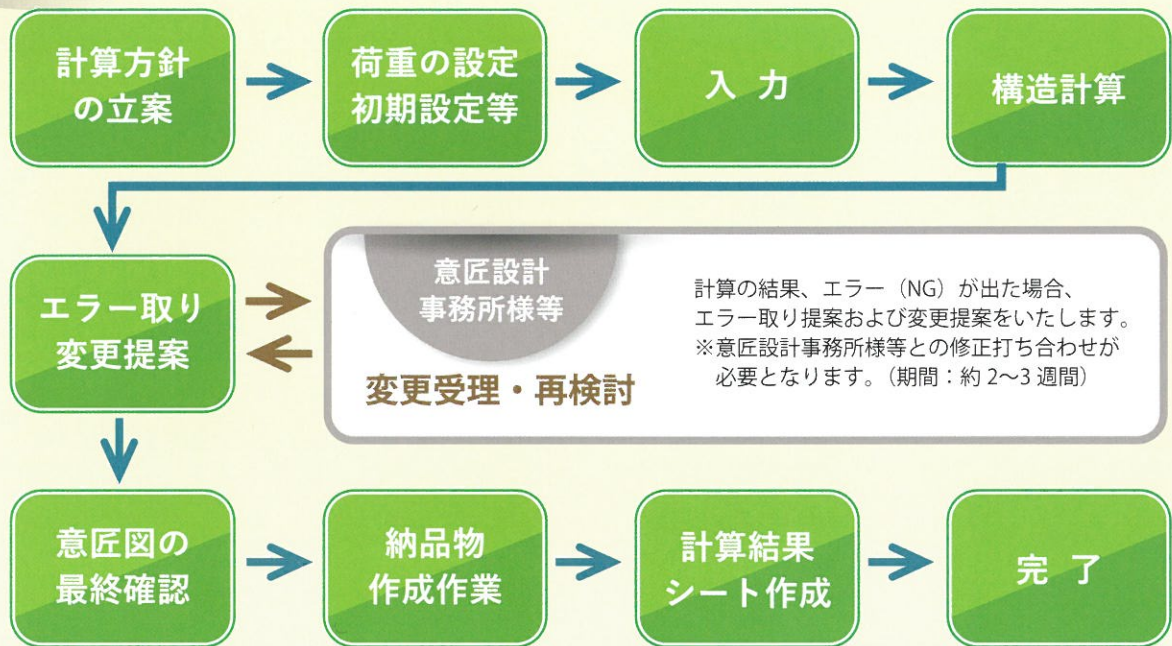
- 集成材特殊木造の豊富な設計実績 (30年) を活かした木造設計が可能です。
- 各種工法を用いた木造住宅の豊富な設計実績を活かした木造設計が可能です。
- 木造住宅では珍しい任意立体での構造解析を行いますのでスキップフロアや大屋根といった特殊形状にも対応できます。
- 一階 RC 造による混構造や鉄骨階段等、木造に付随した他構造も併せて対応できます。
- 既設木造の耐震診断も可能です。
- JSCA 構造設計賠償責任保険に加入しています。



### 仕様構造計算ソフト

- 木造 STRDESIGN (富士通) / ASTIM 木造 (アークデータ研究所) / KIZUKURI-2x4 (木造舎) 木三郎・CLT2016 (東京デンコー) / ホームズ君 EX (インテグラル)
- S造、RC造 Super Build / SS3 (ユニオンシステム) / ASCAL (アークデータ研究所)
- その他汎用 FAP-3・MED-3・SNAP (構造システム) / プレカット CAD (ネットイーグル) MIDAS (マイダスジャパン)

## 業務フロー



## 納品物例

- ・安全証明書
- ・構造計算
- ・構造図 (標準構造詳細図、基礎伏図、基礎断面詳細図、各階伏図、各階金物配置図、軸組図、架構詳細図)
- ・計算結果シート
- ・計算結果シート解説書



# 実績紹介



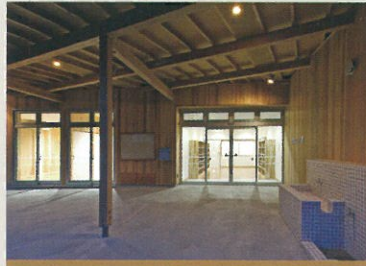
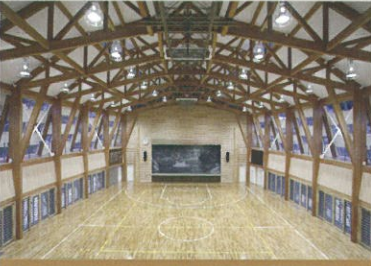
株式会社ノダ 富士川事業所 管理棟  
 意匠設計：株式会社青島住環境設計  
 構造概要：木造 2 階建て



南高根沢ひばり保育園  
 意匠設計：株式会社安藤設計  
 構造概要：木造平屋建て



まるおか店舗  
 意匠設計：合同会社建築計画研究所  
 構造概要：木造 2 階建て



小菅村体育館  
 意匠設計：疾測量株式会社一級建築士事務所  
 構造概要：木造平屋建て

伏見児童館  
 意匠設計：大建設計株式会社  
 構造概要：木造平屋建て

サンセットケア下高根  
 意匠設計：株式会社ナンブ一級建築士事務所  
 構造概要：木造 2 階建て



小菅村庁舎  
 意匠設計：疾測量株式会社  
 一級建築士事務所  
 構造概要：木造 +RC 造 3 階建て

白井整形外科  
 意匠設計：一級建築士事務所  
 株式会社 勝濱建築研究所  
 構造概要：木造 2 階建て

富士北麓公園屋内練習走路  
 意匠設計：株式会社三宅建築設計事務所  
 構造概要：木造 平屋建て



# 人を想い、幸せを守る技術。

人を笑顔に、しあわせに。それには「安心」が何より大切です。  
一日中人の行きかう「建物」は絶対に安全でなければならないのです。  
地震大国である日本の建物を構造計算で1棟1棟設計する先の未来を見据えて日々精進し取り組んで参ります。

株式会社 木構堂 代表取締役 渡邊 須美樹



## 会社概要

事務所名	株式会社 木構堂 (キコウドウ)
所在地	〒505-0041 岐阜県美濃加茂市牧野 2283-3
電話番号	0574-28-2160
FAX	0574-28-2168
代表取締役社長	渡邊 須美樹 (構造設計一級建築士、JSCA 構造士)
会員等	日本建築構造技術者協会 (JSCA)、木質構造研究会、日本 CLT 協会
従業員数	所員 15 名 (取締役 3 人、正社員 6 人、パート社員 2 人、専属外注 4 名) : 内一級建築士 4 名、二級建築士 2 名
事務所登録	岐阜県知事登録第 12343 号 管理建築士 古田 誠
設立年月日	2012 年 7 月 (旧渡辺建築事務所設立 1993 年 7 月)
主な事業内容	木造建築物 (在来木造・大断面木造) の構造設計 S 造・RC 造建築物の構造設計 (原則木造に付随する建物) 既存建築物、耐震診断・耐震補強設計 木造建築物の設計・管理 各種施工図・加工図作成
主要取引先	株式会社 ダイテック / 銘建工業株式会社 / 秋田グルーラム株式会社 / 株式会社キーテック / 株式会社中東 / 山佐木材株式会社 / 株式会社山下設計 / 株式会社久米設計 / ジャパン建材株式会社 / セブン工業株式会社 / 株式会社日建設計 / 株式会社総合企画設計 / 株式会社ハンゴタカ建築設計事務所 / 株式会社黒川建築事務所 / 株式会社ユーエス計画研究所 / 株式会社丹羽英二建築事務所

## 沿革

- 1993 年 7 月 岐阜県美濃加茂市牧野 2283-3 に渡辺建築事務所を設立
- 2009 年 6 月 美濃加茂市太田町 2689 に営業所新設
- 2012 年 7 月 株式会社 木構堂 を設立
- 2014 年 10 月 株式会社 木構堂 新事務所へ移転
- 2015 年 7 月 株式会社 木構研 (木造新技術開発受託事務所) を設立



株式会社 木構堂 (キコウドウ)  
ホームページからお問い合わせいただけます  
<http://www.kikoudou.com/>

