



会社案内
Corporate profile

About FIRST WOOD



自然と共に未来を育む

持続可能な森林経営を目指して

私たちファーストウッドは、国内外森林の有効活用と林業の発展のために、森林の適切な整備・保全を進め地球温暖化防止や循環型社会の形成に貢献します。

事業概要 Business outline

住宅構造用部材の「乾燥材」、「集成材」を製造し、全国展開した物流ネットワークを使い即納体制で全国に供給しています。さらに、住宅の設計図を基に構造材の接合部加工を行うプレカットを行っています。製造から物流までの一貫体制でコストパフォーマンスに優れた高品質な住宅づくりに貢献しています。

経営理念 Corporate philosophy

一つ、お客様の要求に応え満足度を追及し、社業の発展を通じ社会の要請に応えます。
二つ、誠実・健全な企業活動を行い、関連するすべての人々を大切にします。
三つ、製品品質に誇りを持ち、信念を持ち「ものづくり」を行います。

事業領域 Business areas

ファーストウッドグループでは、創業以来、コア事業であるプレカット・集成材の生産及び、LVL・リサイクル事業を展開しています。これらに加え、当社で生産した建築資材をもとに、これまで飯田グループでは取り扱ってこなかった住宅建設以外の商業施設などの非住宅建築の業務領域や、アパートやタイニーハウスの建築にも取り組んでいます。また、ESG（Environment:環境、Social:社会、Governance:ガバナンス）を重視した環境にやさしい生産工場の運営、住宅建築の元となる木材の自己調達率の向上、育林事業や自伐型林業への取り組み、新しい工法の研究開発による生産・安全性の向上にも取り組んでいます。



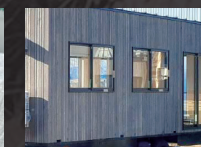
プレカット事業



集成材事業



家具事業



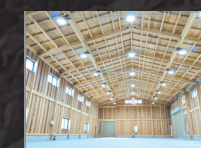
木製
トレーラーハウス



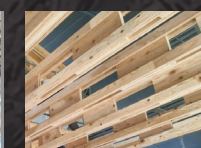
LVL事業
(グループ会社)



リサイクル事業
(グループ会社)



建築事業



技術研究開発



プレカット

Pre-cut

質の高い木材住宅部材である 機械プレカット

機械プレカットは、木造住宅の柱や梁の継ぎ手、仕口を従来は手工具で加工していたものを機械で行う技術です。設計図の情報をコンピューターで読み取り、それを全自動加工機によって切削することで精度の高い柱や梁を生産します。



プレカットの特徴

01 CADによる 合理的設計・加工システム

CADとオンラインでつながる高精度の加工機により、美しい仕上がりで、継手、仕口などの曲面加工も自在です。

02 継手や仕口の高い 加工精度

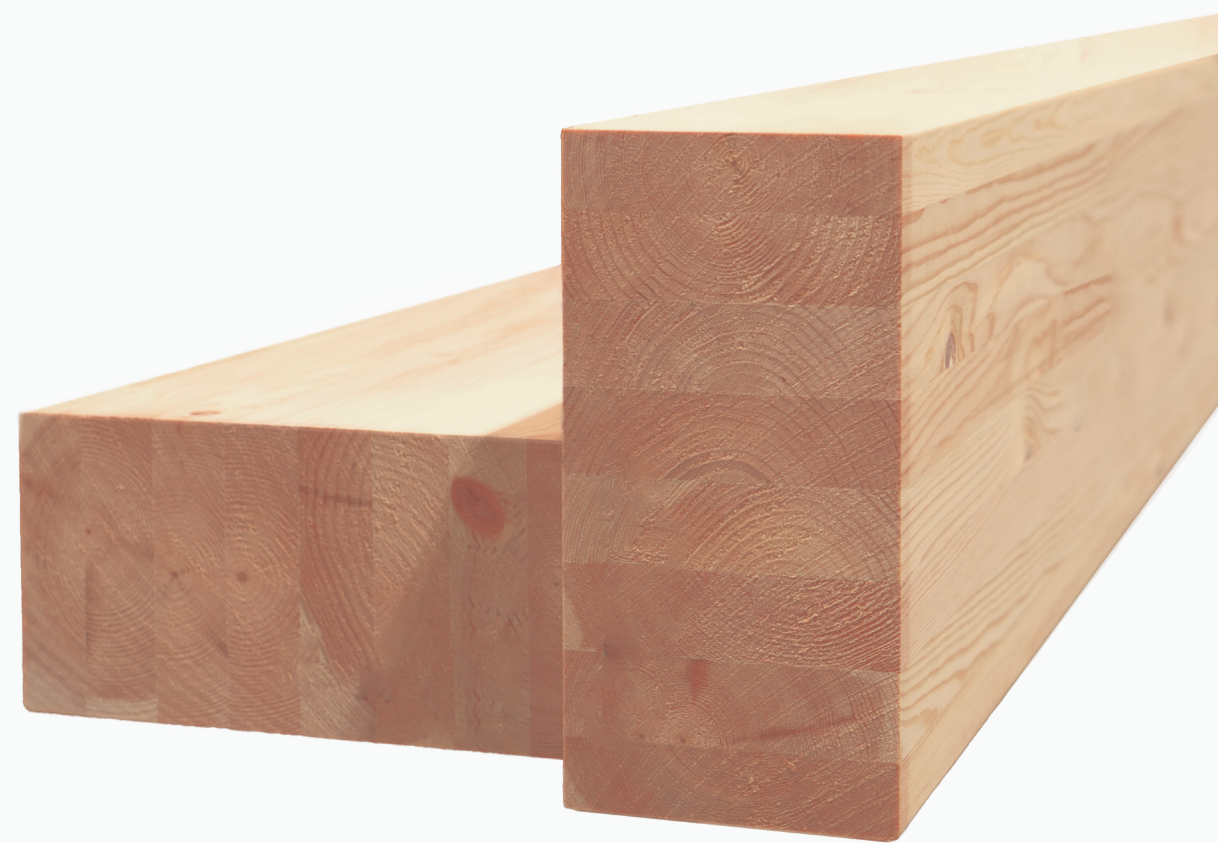
接合部の精度は1mm以内、機械加工された製品は安定した品質で加工出来ます。

03 工期の短縮による コストダウン

たとえば30坪の家の構造材をつくる場合、1人の手作業で20日かかっていた工期が、わずか1日に短縮されます。作業時間の大幅な短縮により、大幅なコストダウンが可能になります。

自動化された生産ライン

オートメーション化されたラインに沿って機械が正確に木材を加工します。木材乾燥や防腐・防蟻処理を行い、質の高いプレカット材に仕上げます。

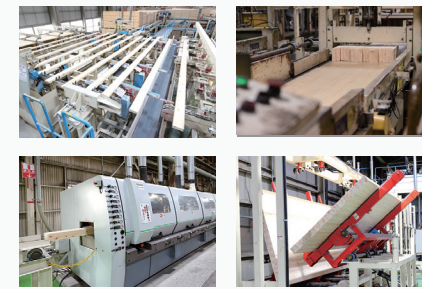


集成材

Laminated wood

JAS 構造用集成材を生産

集成材とは、長さ・太さ・強度などを目的に合わせて作り出し、必要とされる強度を安定して発揮できる画期的な建築材料です。大きく分けて、造作用集成材と構造用集成材があります。造作用集成材は、家具や階段の手すりなどに、構造用集成材は、柱や梁などに用いられます。



集成材の特徴

01 反り、曲がりに強く、 堅固な家壁を実現

スーパーエンジニアリングウッドである集成材は、断面寸法の小さい木材（板材）を接着剤で再構成して作られる木質材料で、幅、厚さ、長さ方向を自由に接着調整することができるため、長大材や湾曲材を製造することが可能です。集成材はひき板（ラミナ）の段階で天然乾燥に加え、乾燥装置を用いて、含水率を15%以下まで乾燥して、狂い、割れ、反りに強い構造を作り出しています。

02 経年劣化しにくく 無垢材の約1.5倍の強度

木材の持つ、大節、割れなどの欠点を製造工程において除去し、小さな節等の許容できる欠点は製品内に分散されることで、強度のばらつきが少なくなり、品質が均一化されます。従来型の無垢材の1.5倍の強度を発揮します。さらに、曲がりや反り、割れなどの経年劣化が起こりにくく、躯体の強度を長期にわたって維持できます。

03 火に強く、 内部強度を維持

表面の木材は燃えますが、断面が大きくなると表面は焦げて炭化層ができ、内側への酸素の供給が絶たれるため、内部は燃えにくくなります。そのため、内部の強度は維持され、構造上の必要な強度を保ちます。建築基準法でも集成材の防火性能が認められています。



建築事業 Construction business

**Construction
FIRST WOOD**



Instagram

ファーストウッドでは、木材総合企業ならではの材料調達力、設計力と加工機オペレーションを元にした独自の木造建築事業を展開しています。曲面やドーム型など特殊な形状の建築物、10m超の大スパン建築物など、さまざまな技術的課題を乗り越えてきた実績を基に、今後も木造建築の可能性を追求していきます。



木製トレーラーハウス Wooden trailer house

分譲住宅日本一(※)飯田グループの木材総合企業ファーストウッドが国産木材の利用拡大を目指して、トレーラーハウスを開発しました。

・国産木材トレーラーハウス

「持続可能な森林資源の活用」に貢献する、国産木材を使用したオリジナルのトレーラーハウスを開発しました。ファーストプライウッド社製スギLVLを使用した高強度、高耐久のオリジナルフレームをベースに、全国展開のファーストウッドならではの地域木材活用も可能となっています。



また、集成材・LVL 大手グループとして、これらの木材製品を元にした技術開発力を活かし、独自性の高い木造建築を推進しています。

さらに近年は CLT を用いた建築も積極的に実施しています。加えて、分譲住宅日本一(※)飯田グループの住宅材調達力を活用し、コスト競争力の高い建築を行っています。



・木材 + 断熱材による快適な環境

熱を伝えにくい木材のフレームに加え、建物全体を断熱材で覆うことで快適な室内を実現しています。

・自由な開口レイアウトと多彩な用途

窓などの開口部は、フレーム以外の部分で自由に設置できるため、明るく開放的な空間演出が可能となっています。経験豊富な設計スタッフによる商品企画と自社工場での製造により、ご要望に応じたトレーラーハウスを提供しています。

研究開発活動

Research and development activities



エンジニアリングウッドである「集成材」「LVL」を活用した新しい建築工法を開発し、当社グループが建築する住宅の性能・機能等の向上と、非住宅建築分野への展開を図るツールの開発をしています。

・組み立て梁（特許出願中）

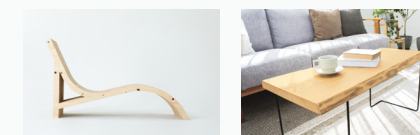
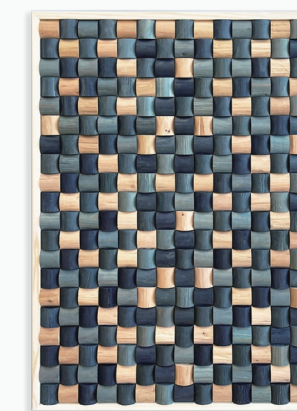
在来軸組工法向けにファーストプライウッド社製スギLVLを使ったロングスパン組み立て梁です。接着剤を使わずに構造ビスのみで強度が確保でき、階間空間を活かした配管・配線や換気空調システムなどを導入できる、画期的な木造システムです。

・換気空調システム（特許出願中）

組み立て梁によって生まれる1・2階の階間空間をチャンバーとした独自の換気空調システムを開発中です。

・木造中大規模建築工法の開発

在来軸組工法ベースで、4階建て対応アイテム・開口部確保アイテムを開発中です。



家具事業

Furniture business

**Furniture
FIRST WOOD**



Instagram

福井県産材を中心として、これまでの丸太を製材するプロセスから見直すことで、廃棄したり燃料になっていた端材から心豊かな暮らしを提案する家具や住空間を創っています。また、福井県の金物などを積極的に取り入れ、地域の発展と理想的な循環型社会の形成、脱炭素社会に寄与する事業を目指しています。

ファーストウッドファニチャーショールーム

東京都新宿区西新宿 3-7-1
新宿パークタワー
リビングデザインセンター OZONE 6 階
TEL 03-6258-0715
Mail toiwase_onlineshop@1stwood.jp
営業時間 10:30 ~ 18:30
定休日 水曜日（祝日除く）



本社 Tokyo 〒 180-0013



Instagram

東京都武蔵野市西久保 1 丁目 6 番 22 号
飯田グループホールディングス別館
TEL 0422-38-8807 (代表)
FAX 0422-38-8305 (代表)
Iida Group Holdings Annex
1-6-22 Nishikubo Musashino City,
Tokyo 180-0013 JAPAN

福井工場 Fukui 〒 910-3136



Instagram

福井県福井市川尻町第 40 号 126 番地 1
TEL 0776-88-0015(代表) FAX 0776-85-1525
40-126-1, Kawashiri-cho, Fukui City,
Fukui 910-3136 JAPAN

大野工場 Ono 〒 912-0821



Instagram

福井県大野市七板 40-1
TEL 0779-66-0080 FAX 0779-66-0084
40-1, Nanaita, Ono City,
Fukui 912-0821 JAPAN

真岡工場 Moka 〒 321-4346



Instagram

栃木県真岡市松山町 26 番 1
TEL 0285-80-1515 FAX 0285-80-1525
26-1, Matsuyama-cho, Moka City,
Tochigi 321-4346 JAPAN

飯田グループホールディングス
IG+ ファーストウッド株式会社



FIRST WOOD
corporate
website



FIRST WOOD
Furniture
online shop