



施工事例集 vol.2

BUILD A HOME !

ウッドワン関西は、阪神間でオーナー様のご自宅を設計・施工してまいりました。
これからも皆さまの生活に寄り添った快適な間取り、性能、デザインを追求してまいります。

Contents

光と暮らす吹き抜けの家	… 06/07
吹き抜けと中庭のある家	… 08/09
アウトドアリビングのある家	… 10/11
ペットと暮らす二世帯住宅	… 12/13
心地よい居心地がたくさんある家	… 14/15
ラグジュアリーなリビングのあるガレージハウス	… 16/17
窓がデザインする家	… 18/19
光を導く鉄骨階段の家	… 20/21
シンプルモダンな家	… 22
キッチンを中心に自然と家族が集まる暮らし	… 23
やわらかな光に包まれた都市型3階建	… 24/25
木の温もりを感じる暮らし	… 26/27
家族が繋がる家	… 30/31
車と住空間の距離感を追求したラグジュアリーなガレージハウス	… 32/33
古民家×暖炉のある暮らし	… 34/35
モダンでシックな暮らし	36/37

1

NEWLY BUILD HOUSE



光と暮らす吹き抜けの家

リビング上部からの採光を最大限に集める為、吹き抜けやアイアン素材で壁面を極力減らしリビングにたくさん光が集まるよう計画しました。玄関土間を広く取り、フラットに繋げる事で更に広がりを与えてくれます。

敷地面積：188.36 m² 延床面積：126.66 m²



吹き抜けと中庭のある家

南側開口部からの採光を有効的に活用する為、リビングの中心に中庭を配置。中庭からダイニングへと光を届けられるように計画しました。『吹き抜け』『中庭』『南面の開口』の効果で最大限に光を取り入れた、リビング全体に光溢れる広がりのある空間を叶えました。

敷地面積：233.64 m² 延床面積：135.80 m²



アウトドアリビングのある家

三方が建物に囲まれているが、南面は隣家との高低差があり正面に開けた立地のメリットを生かし大きな開口部と広いお庭を設け自宅にいな

がらアウトドアを楽しめる空間を創りました。
外観デザインは、バルコニーの壁を高く立ち上げシンプルモダンな箱型のファサードに。

敷地面積：225.46 m² 延床面積：105.99 m²





ペットと暮らす二世帯住宅

音楽がご趣味のお子様夫婦の為に、1階エントランスに楽器を楽しめる吹き抜けのあるスタジオを中心に計画。お母様、お子様ご夫婦それぞれのこだわりを詰め込んだペットの喜ぶ二世帯住宅です。

敷地面積：420.85 m² 延床面積：192.93 m²



心地よい居心地がたくさんある家

お施主様が一目惚れされたキッチンを中心に、リビングとダイニングを雁行して配置することで、LDKをより広く感じることができるよう配慮しました。インナーテラスをリビングとつなげることで内と外で一体感を持たせました。

敷地面積：207.36㎡ 延床面積：120.48㎡



ラグジュアリーなリビングのあるガレージハウス

3階建が建ち並ぶエリアであった為、外部からは見えないようバルコニーの壁を立ち上げてボックスが組み合わさったかのようなシンプルな外観デザイン。グレーを基調とした上質で落ち着いた空間は、家具とキッチンを木調にすることで緊張感を緩和します。鏡張りのクローゼット扉が広がりとその先の期待感を演出します。

敷地面積：108.99 m² 延床面積：94.21 m²



窓がデザインする家

将来的に隣地で三方が塞がれてしまうことを考慮して2階リビングを採用。
明るさと解放感を最大限に引き出す為、北側に連続した大きな窓を配置しました。

敷地面積：102.10 m² 延床面積：105.99 m²



光を導く鉄骨階段の家

三方が建物に囲まれ、西側が高低差がある背の高い建物があつたことから正面には開口部を少なくし、プライバシーも守られすっきりした印象に。外壁には金属サイディングを採用しスタイリッシュなモダンデザインに仕上げました。

敷地面積：101.00 m² 延床面積：102.37 m²



やわらかな光に包まれた都市型3階建

三方を住宅に囲まれた敷地条件から採光・通風に配慮しLDKは2階に配置。
LDKは造作家具で緩やかに領域を分けながらも視線が通り広がりを感じるように計画。

敷地面積：79.25 m²

延床面積：116.33 m²



光と木の温もりを感じる暮らし

金属サイディングを使用したクールな外観デザイン。扉を開ければ、光が差し込み外観の印象とは違った明るさとナチュラルな木の温もりを感じられます。

敷地面積：101.56 m² 延床面積：120.46 m²



シンプルモダンな家

外観に立体感を出すため、細部に濃色のアクセントを合わせてシンプルで趣のあるデザインに。2階にLDKと水回りをワンフロアにまとめ、家事動線に配慮しました。リビング階段には扉を設けることにより、デザイン性と機能性を叶えました。

敷地面積：73.09 m² 延床面積：105.30 m²



キッチンを中心に自然と家族が集まる暮らし

長い時間過ごすキッチンリビングの中心に配置し、家族が自然と集まる間取りを計画しました。階段の隣のデッドスペースはスタディーコーナーにしてお料理をしながらお子様のお勉強を見る事ができます。外観デザインは格子が塗壁のアクセントになっています。

敷地面積：75.22 m² 延床面積：102.94 m²

2

RENOVATION



BEFORE

AFTER



家族が繋がる家

2階は、約23帖のLDKと水回り・ファミリークローゼットを併設し、家族が自然と集まる空間に。
 お施主様のこだわりのステンレスキッチンを中心にスタイリッシュな印象に仕上げました。



BEFORE



AFTER



車と住空間の距離感を追求したラグジュアリーなガレージハウス

1階リビングとガレージの間をFIX窓で仕切り、広いリビングからでも大切なお車を眺めることができます。

造作キッチンをはじめお風呂、トイレなど水回りはラグジュアリーな高機能なものでまとめました。



BEFORE

AFTER



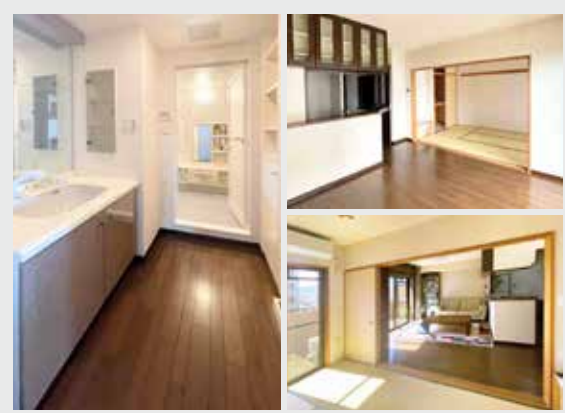
古民家×暖炉のある暮らし

LDKにある吹き抜けは開放感と自然な明るさを取り入れます。
既存の柱や梁などを利用してレトロなビンテージ感を楽しめるデザインに。



BEFORE

AFTER



モダンでシックな暮らし

温かみのあるペンダントライトとグレーを基調としたカラーリングで高級感のあるLDK空間を演出。設備はシンプルながらも機能性にもこだわりました。



商号	株式会社ウッドワン関西		
設立	2003年 株式会社ウッドワン関西設立		
	2020年 芦屋事務所開設		
従業員数	26名		
建築業許可	兵庫県知事許可(般-30)第301352号 一級建築士事務所 兵庫県知事許可(一級) 第01A05003号		
事業内容	注文住宅・リフォーム・店舗の設計及び施工		
宝塚事務所	兵庫県宝塚市泉町25番1号	TEL:0797-84-5732	FAX:0797-85-5411
芦屋事務所	兵庫県芦屋市宮塚町12番19号	TEL:0797-61-7305	FAX:0797-61-7306



WEBサイト・Instagramで
ウッドワン関西で施工した
施工事例を更新中です!!

